

A1093
Gigabit High-PoE Injector

DoorBird

LAN / PoE out

48-57 VDC
1A
- +

PWR




Page 1-7
Installation Manual
Gigabit High-PoE-Injector
A1093



Seite 8-13
Installationsanleitung
Gigabit High-PoE-Injector
A1093



Page 14-19
Manuel d'installation
Gigabit High-PoE-Injector
A1093



Páginas 20-25
Manual de instalación
Gigabit High-PoE-Injector
A1093



Pagina 26-31
**Istruzioni per
l'installazione**
Gigabit High-PoE-Injector
A1093

A1093

INSTALLATION MANUAL

Read these instructions carefully before starting to use any components. Keep the manual so you can refer to it at a later date if required. If you hand over the device to other persons for use, please hand over the operating manual as well.

You can always find the most up-to-date version of the installation manual on www.doorbird.com/support. To make things easier we use the term "device" for the product "Gigabit High-PoE-Injector A1093" and "mobile device" for a smartphone or tablet.

Liability

Every care has been taken in the preparation of this document. Please inform Bird Home Automation GmbH of any inaccuracies or omissions. Bird Home Automation GmbH cannot be held responsible for any technical or typographical errors and reserves the right to make changes to the product and manuals without prior notice. Bird Home Automation GmbH makes no warranty of any kind with regard to the content of this document, including, but not limited to, the implied warranties of merchantability and fitness for a particular purpose. Bird Home Automation GmbH shall neither be liable nor responsible for incidental or consequential damages in connection with the furnishing, performance or use of this material. This product is only to be used for its intended purpose.

Equipment Modifications

This equipment must be installed and used in strict accordance with the instructions given in the user documentation. This equipment contains no components that require service by the user. Unauthorized equipment changes or modifications will invalidate all applicable regulatory certifications and approvals.

Symbols used



Danger: Indicates a hazardous situation which, if not avoided, will result in death or serious injury.



Warning: Indicates a hazardous situation which, if not avoided, could result in death or serious injury.



Caution: Indicates a hazardous situation which, if not avoided, could result in minor or moderate injury.



NOTICE **Notice:** Indicates a situation which, if not avoided, could result in damage to property.



Important: Indicates significant information which is essential for the product to function correctly.

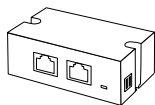


Note: Indicates useful information which helps in getting the most out of the product.

Please observe the warnings and safety instructions in our accompanying booklet:

<https://www.doorbird.com/downloads/warnings.pdf>

COMPONENTS



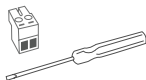
1x Gigabit High-PoE-Injector A1093



1x Installation manual



1x Power supply unit (mains adapter) with up to four country-specific adaptors



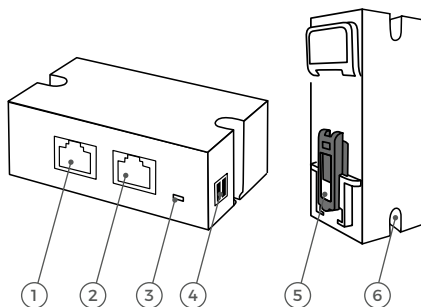
1x Screw connection terminal plug and
1x Screw driver



2x Phillips countersunk head screws and dowels

DEVICE

- 1) LAN in
RJ45 jack to connect a standard network cable Cat.5e or better, coming from the Internet Router
- 2) LAN / PoE out
RJ45 jack to connect a standard network cable Cat.5e or better, going to the device to supply with PoE and network data
- 3) PWR LED
Power and diagnostic LED to display the current status of the device
- 4) 48-57 V DC \pm 1 A
Screw terminal plug for connecting the DoorBird power supply
- 5) DIN rail connector
Connection for DIN rail clip for DIN rail mounting
- 6) Wall mounting holes
Screws and dowels included



VIDEOS

Need help with the installation? Be sure to watch our installation videos which can be found on <http://www.doorbird.com/support>

INSTALLATION

All the steps below should be carried out carefully by a competent adult, taking into consideration any applicable safety regulations. Please contact us directly or seek the advice of a competent specialist.



Please ensure that all wires used for the installation are undamaged along their entire length and approved for this type of use.

1**SWITCHING OFF POWER**

Switch off the power to all wires leading to the assembly location, i.e. the door chime, electric door opener, power supply unit for the device etc.

2**DETERMINING THE ASSEMBLY LOCATION**

The device is IP30 certified (not water-proof). Please make sure to put the device into an suitable non mobile radio interfering housing if you want to use it outdoors.

The network cable between the device and the Switch/Internet Router can have a maximum length of 80 meters/262 feet.

3**MOUNTING THE DEVICE**

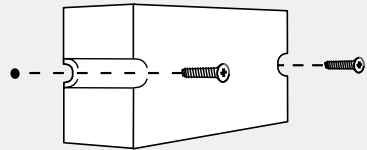
The device can be mounted on the wall using the wall mount holes, screws and dowels supplied with it or on DIN rail using the DIN rail adapter supplied with it.

Option 1

WALL MOUNTING

Ensure to hit no objects (e.g. cables) when drilling the holes.

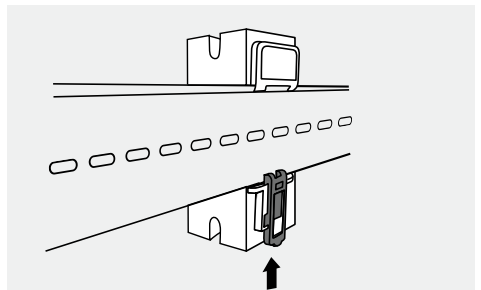
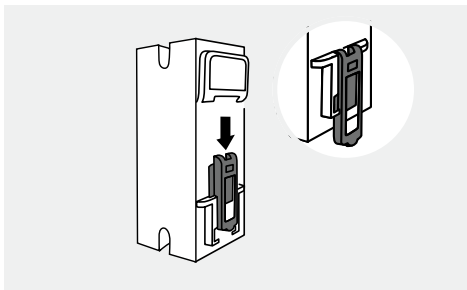
If the wall of the house is not made of wood, you should drill dowel holes 5 mm (0.196 in) in diameter in the wall and then place the dowels provided into the boreholes. If the wall of the house is made of wood, you will usually not require any dowels. There are special dowels for assembling the device on an insulating wall, e.g. Fischer insulating dowels. Please check with your insulating material manufacturer regarding which dowels they recommend.



Option 2

DIN RAIL MOUNTING

The device can be mounted on DIN-Rail. Use the DIN rail adapter on the back of the unit.



4

POWER SUPPLY

The device can be powered using the enclosed DoorBird power supply unit. The device does not use battery power.



Disconnect all other DoorBird devices in the network from the power supply, before commissioning the DoorBird Gigabit High-PoE-Injector A1093.



Do not plug the power supply unit into the wall socket yet. Only use the power supply unit provided along with the device, or a DIN rail power supply unit that you can obtain from us separately, since this has been specially stabilized electrically and is equipped with an integrated audio interference reduction device. Other power supply units may destroy the device or cause poor transmission quality.

5

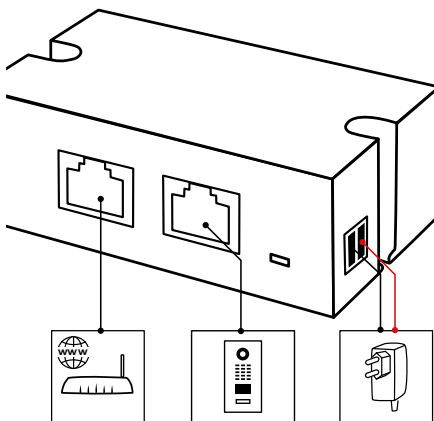
CONNECTING THE DEVICE

It is possible to connect the cables and wires to the device conveniently and safely via the labeled screw connection terminal. You can connect all necessary cables and wires to the device now.

PORT	DESCRIPTION
LAN in	RJ45 jack for connecting a network cable (Cat.5e or higher) with the network segment that is attached to the switch/router that provides an active Internet connection.
LAN / PoE out	RJ45 jack for connecting a network cable (Cat.5e or higher) that is connected to a DoorBird IP device. The port provides PoE IEEE802.3at to the connected device.
48-57 VDC 1A -	57 V DC Power supply input, negative pole (-). Please connect the black wire of the power supply unit (mains adapter) here.
48-57 VDC 1A +	57 V DC Power supply input, positive pole (+). Please connect the red wire of the power supply unit (mains adapter) here.



Please remove any cables and wires from the connection ports of the device that you do not need.



Please take care when connecting the cables and wires. Connecting the cables and wires the wrong way may damage the device.

Plug the enclosed power supply unit (mains adapter) into a wall socket. Switch on the power leading to the assembly location.

You can see if the device receives power by checking the PWR-LED, which lights up after the device gets connected to power. If the PWR LED does not light up, please check whether you have connected the positive pole and negative pole to the device correctly.

PWR LED

You can check if the power supply and PoE supply of the device are working by checking the PWR LED. The PWR-LED should be active.

red = Power on, no PoE device connected
 blue = PoE IEEE 802.3af device connected
 green = PoE+ IEEE 802.3at device connected

TECHNICAL SPECIFICATIONS

Dimensions 81 x 44,75 x 31 mm (L x W x H)
 3.19 x 1.76 x 1.22 in (L x W x H)

Power supply 57 V DC, 1 A

Power consumption Up to 35 W

Operating conditions 0 to +55°C / 32 to 131°F
 Relative Humidity 0 % to 85 %
 (non condensing)

Protection class IP 30

Mounting • Top-hat rail / DIN rail
 • Wall mounting

Approvals CE, FCC, IC, RoHS, WEEE, UKCA

Scope of delivery 1x PoE Injector
 1x Power supply unit (mains adaptor) with up to 4 country-specific outlet adaptors (100 - 240 V AC to 57 V DC)
 1x Installation Guide
 1x Small parts

Connectors & Interface • LAN in 10/100/1000 Mbit/s RJ45
 • LAN/PoE out 10/100/1000 Mbit/s RJ45
 • 57 V DC Input (-/+)

LED PWR LED

PoE Out PoE IEEE 802.3at (Mode A+B, Midspan)

Network speed 10/100/1000 Mbit/s

Cable length max. 80 m/262 ft (Input + Output) via Cat.5e/Cat.6/Cat.7

Weight 70 g

EAN 4260423913868

LEGAL NOTES

General remarks

1. DoorBird is a registered trademark of Bird Home Automation GmbH.
2. Apple, the Apple logo, Mac, Mac OS, Macintosh, iPad, Multi-Touch, iOS, iPhone and iPod touch are trademarks of Apple Inc.
3. Google, Android and Google Play are trademarks of Google, Inc.
4. The Bluetooth® word mark and logos are registered trademarks of Bluetooth SIG, Inc.
5. QR Code is a registered trademark of Denso Wave Incorporated in Japan and other countries.
6. All other company and product names may be trademarks of the respective companies with which they are associated.
7. We reserve the right to make changes to our products in the interests of technical advancement. The products shown may also look different from the products supplied based on ongoing enhancement.
8. Reproducing or using texts, illustrations and photos from this instruction manual in any media – even if only in the form of excerpts – shall only be permitted with our express written consent.
9. The design of this manual is subject to copyright protection. We do not accept any liability for any errors or any erroneous content or printing errors (even in the case of technical specifications or within graphics and technical sketches).
10. Our products are in compliance with all technical guidelines, electrical and telecommunications regulations applicable in Germany, the EU and the USA.
11. Our products and also the components contained therein (ICs, software, etc.) may only be used for civilian non-military purposes.

Data privacy and data security

1. For maximum security, the device uses the same encryption technologies as are used in online banking. For your security, no port forwarding or DynDNS is used either.
2. The data centre location for remote access over the Internet by means of an App is obligatory in the EU if the determined Internet IP-Address location of the device is within the EU. The data centre is operated in line with the most stringent security standards.
3. Video, audio and any other surveillance methods can be regulated by laws that vary from country to country. Check the laws in your local region before installing and using this device for surveillance purposes.

If the device is a door-, indoor station or camera:

- In many countries video and voice signal may only be transmitted once a visitor has rung the bell (data privacy, configurable in the App).
- Please carry out the mounting in such a way that the detection range of the camera limits the device exclusively to the immediate entrance area.
- The device may come with a visitor history and motion sensor. You can activate/deactivate this function if required.

If necessary, indicate the presence of the device in a suitable place and in a suitable form.

Please observe any relevant country-specific statutory regulations concerning the use of surveillance components and surveillance cameras applicable at the installation site.

Check with the property owner and your house community if you are allowed to install and use this product. Bird Home Automation GmbH cannot be held responsible for any miss-use or miss-configuration of this product, including the unauthorized opening of a door.

Bird Home Automation cannot be held responsible for damages caused by improper existing installations or improper installation.

Software and operating system's updates (so-called "firmware updates") are generally automatically installed on the products of Bird Home Automation GmbH via Internet, if technically possible. Automatic firmware updates keep the products' software up to date so that they always work reliably, safely and efficiently. Through further development, features can be added, extended or slightly changed. Major changes or limitations to existing features will generally occur if Bird Home Automation GmbH deems it necessary (e.g. for data protection, data security or stability reasons, or to keep them up to date). When a firmware update is available, Bird Home Automation GmbH's servers generally automatically distribute it to

all compatible products connected to the Internet or Bird Home Automation GmbH's servers. This process is gradual and can take several weeks. As soon as a product receives a firmware update, the system will be installed and will restart by itself. Installed firmware updates cannot be undone. Since the products and software of Bird Home Automation GmbH are not explicitly customer-specific products, a customer cannot deny an automatic update if the product is connected to the Internet or to the Bird Home Automation GmbH's server.

Publisher

Bird Home Automation GmbH
Umlandstraße 165
10719 Berlin
Germany

Web: www.doorbird.com
Email: hello@doorbird.com

It is possible that these manual still contains typographical errors or printing errors. The information in this manual will be checked regularly and corrections will be made in the next version. We accept no liability for errors of a technical or printing nature and their consequences.

INSTALLATIONSANLEITUNG

Lesen Sie diese Anleitung sorgfältig, bevor Sie die Komponenten in Betrieb nehmen. Bewahren Sie die Anleitung zum späteren Nachschlagen auf! Wenn Sie das Gerät anderen Personen zur Nutzung überlassen, übergeben Sie auch diese Bedienungsanleitung.

Die stets aktuelle Version der Installationsanleitung finden Sie unter www.doorbird.com/support

Zur Vereinfachung der Begriffe verwenden wir „Gerät“ für das Produkt „Gigabit High-PoE-Injector A1093“ sowie „mobiles Endgerät“ für ein Smartphone/Tablet.

Haftung

Die Erstellung dieses Dokuments wurde sorgfältig vorbereitet. Bitte informieren Sie Bird Home Automation GmbH über etwaige Ungenauigkeiten oder Unterlassungen. Bird Home Automation GmbH kann nicht für technische oder typografische Fehler verantwortlich gemacht werden und behält sich das Recht vor, Änderungen an dem Produkt und den Handbüchern ohne vorherige Ankündigung vorzunehmen. Bird Home Automation GmbH übernimmt keinerlei Garantie in Bezug auf das in diesem Dokument enthaltene Material, einschließlich, aber nicht beschränkt auf die implizierten Garantien der Marktgängigkeit und Eignung für einen bestimmten Zweck. Bird Home Automation GmbH haftet nicht für Neben- oder Folgeschäden im Zusammenhang mit der Bereitstellung, Durchführung oder Verwendung dieses Materials. Das Gerät darf nur für den vorgesehenen Zweck verwendet werden.

Gerätemodifikationen

Dieses Gerät muss in Übereinstimmung mit den Anweisungen in der Installationsanleitung installiert und verwendet werden. Dieses Gerät enthält keine vom Benutzer zu wartenden Komponenten. Durch unbefugte Gerätemodifikationen oder Änderungen erlöschen alle anwendbaren Zertifizierungen und Zulassungen.

Verwendete Symbole



Achtung: Weist auf eine gefährliche Situation hin, die, falls nicht verhindert, zum Tod oder schweren Verletzungen führt.



Warnung: Weist auf eine gefährliche Situation hin, welche, falls nicht verhindert, zum Tod oder schweren Verletzungen führen kann.



Vorsicht: Weist auf eine gefährliche Situation hin, welche, falls nicht verhindert, zu geringfügiger oder mäßiger Verletzung führen kann.



Bitte beachten: Weist auf eine gefährliche Situation hin, welche, falls nicht verhindert, zu Sachschäden führen kann.



Wichtig: Weist auf wichtige Informationen hin, die den richtigen Betrieb des Produkts gewährleisten.

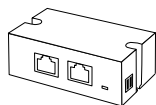


Hinweis: Weist auf nützliche Informationen hin, die die optimale Verwendung des Geräts unterstützen.

Bitte beachten Sie die Warn- und Sicherheitshinweise in unserem Begleitheft oder online:

<https://www.doorbird.com/downloads/warnings.pdf>

KOMPONENTEN



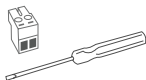
1x Gigabit High-PoE-Injector A1093



1x Installationsanleitung



1x Steckernetzteil mit bis zu vier Landesadaptern



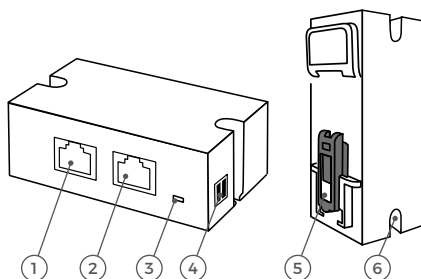
1x Schraubanschlussklemmenstecker
1x Schraubenzieher



2x Phillips Kreuzschlitz-Senkkopfschrauben und Dübel

GERÄT

- 1) LAN in
RJ45-Buchse zum Anschluss eines Standard-Netzwerkkabels Cat.5e oder besser, vom Internet Router kommend.
- 2) LAN / PoE out
RJ45-Buchse zum Anschluss eines Standard-Netzwerkkabels Cat.5e oder besser, führt zu dem Gerät, das mit PoE und Netzwerkdaten versorgt werden soll.
- 3) PWR LED
Power- und Diagnose-LED zur Anzeige des aktuellen Gerätestatus.
- 4) 48-57 V DC \pm 1 A
Schraubklemmenstecker für den Anschluss des DoorBird Netzteils.



- 5) Hutschienenadapter-Anschluss
Hutschienenklemme für Hutschienenmontage.
- 6) Löcher für die Wandmontage
Schrauben und Dübel im Lieferumfang enthalten.

VIDEOS

Benötigen Sie Hilfe bei der Installation? Schauen Sie sich unsere Installationsvideos an, die Sie unter <http://www.doorbird.com/support> finden.

INSTALLATION

Alle folgenden Schritte sollten von einem fachkundigen Erwachsenen sorgsam und unter Berücksichtigung sämtlicher geltender Schutzvorschriften durchgeführt werden. Sollten Sie Fragen haben, wenden Sie sich bitte direkt an uns oder eine kompetente Fachkraft.



Achten Sie darauf, dass alle Drähte, die Sie für die Installation verwenden, über die gesamte Länge unbeschädigt und für die Verwendungsart zugelassen sind.

1

STROM ABSCHALTEN



Schalten Sie den Strom sämtlicher zum Montageort führenden Leitungen ab, d.h. z.B. den Strom für die Türstation, den Türgong, elektrischen Türöffner, PoE-Switch/PoE Injektor etc.

2

MONTAGEORT FESTLEGEN



Das Gerät ist IP30 zertifiziert (nicht wasserdicht). Bitte stellen Sie sicher, dass Sie das Gerät in ein geeignetes, nicht mobilfunkstörendes Gehäuse stecken, wenn Sie es im Freien verwenden möchten.

Das Netzkabel zwischen dem Gerät und dem Switch/Internet-Router darf eine maximale Länge von 80 Metern/262 Fuß haben.

3

MONTAGE DES GERÄTS

Das Gerät kann mit der mitgelieferten Wandhalterung, den Schrauben und Dübeln an der Wand befestigt werden oder auf einer Hutschiene mit der Hutschiene-Klemme montiert werden.

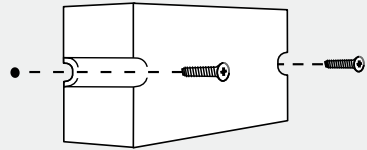
Option 1

WANDMONTAGE



Achten Sie beim Bohren der Löcher darauf, keine Gegenstände (z. B. Kabel) zu treffen.

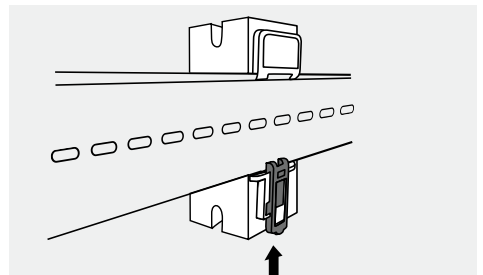
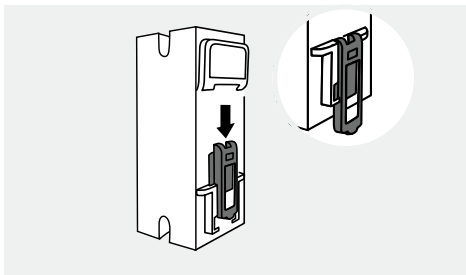
Wenn die Hauswand nicht aus Holz ist, bohren Sie Dübellöcher mit einem Durchmesser von 5 mm in die Wand und setzen Sie die mitgelieferten Dübel in die Bohrlöcher ein. Wenn die Hauswand aus Holz ist, benötigen Sie in der Regel keine Dübel. Für die Montage an einer Dämmstoffwand gibt es spezielle Dübel, z.B. Fischer Dämmstoffdübel. Bitte erkundigen Sie sich bei Ihrem Dämmstoffhersteller, welche Dübel er empfiehlt.



Option 2

DIN-HUTSCHIENENMONTAGE

Das Gerät kann auf einer Hutschiene montiert werden. Verwenden Sie die Hutschiene-Klemme auf der Rückseite des Geräts.



Das Gerät kann über das mitgelieferte DoorBird-Netzteil mit Strom versorgt werden. Das Gerät arbeitet nicht mit Batteriestrom.



Trennen Sie alle anderen DoorBird-Geräte im Netzwerk von der Stromversorgung, bevor Sie den DoorBird Gigabit High-PoE-Injector A1093 in Betrieb nehmen.



Stecken Sie den Stecker des Netzteils noch nicht in die Steckdose. Verwenden Sie nur das mitgelieferte Netzteil oder ein separat bei uns erhältlich Hutschienennetzteil, da dieses elektrisch besonders stabilisiert und mit einer integrierten Entstörvorrichtung ausgestattet ist. Andere Netzteile können das Gerät beschädigen oder eine schlechte Übertragungsqualität verursachen.

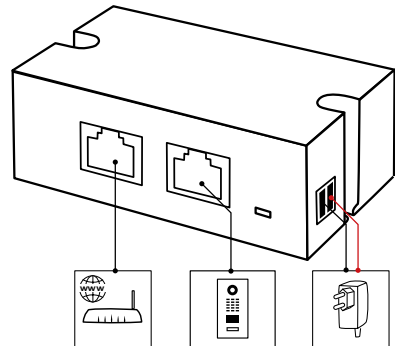
Über die beschrifteten Anschlussbuchsen können Sie die Kabel und Drähte bequem und sicher an das Gerät anschließen. Sie können jetzt alle erforderlichen Kabel und Drähte mit dem Gerät verbinden.



Entfernen Sie bitte die Kabel und Drähte von den Anschlüssen des Geräts, die Sie nicht benötigen.



Bitte gehen Sie sorgsam beim Anschluss der Kabel und Drähte vor, ein falscher Anschluss kann das Gerät zerstören.



ANSCHLUSS	BESCHREIBUNG
LAN in	RJ45-Buchse zum Anschluss eines Netzkabels (Cat.5e oder höher) an das Netzwerksegment, das an den Switch/Router angeschlossen ist, der eine aktive Internetverbindung bereitstellt.
LAN / PoE out	RJ45-Buchse zum Anschluss eines Netzkabels (Cat.5e oder höher), das an ein DoorBird IP-Gerät angeschlossen ist. Der Port liefert PoE IEEE802.3at an das angeschlossene Gerät.
48-57 VDC 1A -	Eingang 57 V DC Power Spannungsversorgung, Minuspol (-). Bitte verbinden Sie den schwarzen Draht des Steckernetzteils mit diesem Anschluss, wenn Sie das Gerät nicht mit PoE versorgen.
48-57 VDC 1A +	Eingang 57 V DC Spannungsversorgung, Pluspol (+). Bitte verbinden Sie den roten Draht des Steckernetzteils mit diesem Anschluss, wenn Sie das Gerät nicht mit PoE versorgen.

Stecken Sie das beiliegende Steckernetzteil in eine Steckdose. Schalten Sie die Stromzufuhr zum Montageort ein.

Um das Gerät mit Strom zu versorgen, stecken Sie das Netzteil in eine Steckdose.

Ob das Gerät mit Strom versorgt wird, können Sie an der PWR-LED erkennen, die aufleuchtet, sobald das Gerät mit dem Stromnetz verbunden ist. Wenn die PWR-LED nicht leuchtet, überprüfen Sie bitte die Spannungsversorgung. Wenn Sie ein Steckernetzteil und nicht PoE verwenden, überprüfen Sie bitte, ob Sie den Pluspol und den Minuspol richtig an das Gerät angeschlossen haben.

PWR LED

Ob das Gerät mit Strom und PoE versorgt wird, können Sie an der PWR LED erkennen. Die PWR-LED sollte aktiv sein.

Rot = Stromversorgung an, kein PoE Gerät verbunden

Blau = PoE IEEE 802.3af Gerät verbunden

Grün = PoE+ IEEE 802.3at Gerät verbunden

TECHNISCHE DATEN

Abmessung	81 x 44,75 x 31 mm (L x B x H) 3.19 x 1.76 x 1.22 in (L x B x H)
Stromversorgung	57 V DC, 1 A
Leistungsaufnahme	Bis zu 35 W
Betriebsbedingungen	0 bis +55°C / 32 to 131°F Relative Luftfeuchtigkeit 0 % bis 85 % (nicht kondensierend)
Schutzklasse	IP 30
Montage	· Hutschiene / DIN Rail · Wandmontage
Zulassungen	CE, FCC, IC, RoHS, WEEE, UKCA
Anschlüsse & Schnittstellen	· LAN in 10/100/1000 Mbit/s RJ45 · LAN/PoE out 10/100/1000 Mbit/s RJ45 · 57 V DC Input (-/+)
LED	PWR LED
PoE Out	PoE IEEE 802.3at (Mode A+B, Midspan)
Netzwerkgeschwindigkeit	10/100/1000 Mbit/s
Kabellänge	max. 80 m/262 Fuß (Eingang + Ausgang) via Cat.5e/Cat.6/Cat.7
Gewicht	70 g
EAN	4260423913868

RECHTLICHE HINWEISE

Allgemeines

1. DoorBird ist ein registriertes Warenzeichen der Bird Home Automation GmbH.
2. Apple, das Apple Logo, Mac, Mac OS, Macintosh, iPad, Multi-Touch, iOS, iPhone und iPod touch sind Warenzeichen von Apple Inc.
3. Google, Android und Google Play sind Warenzeichen von Google, Inc.
4. Die Bluetooth® Wortmarke und Logos sind Warenzeichen von Bluetooth SIG, Inc.
5. QR Code ist in Japan und anderen Ländern eine eingetragene Marke von Denso Wave Incorporated.
6. Alle anderen Firmen- und Produktnamen können Warenzeichen der jeweiligen Firmen sein, mit denen sie in Verbindung gebracht werden.
7. Änderungen an unseren Produkten, die dem technischen Fortschritt dienen, behalten wir uns vor. Die abgebildeten Produkte können im Zuge der ständigen Weiterentwicklung auch optisch von den ausgelieferten Produkten abweichen.
8. Abdrucke oder Übernahme von Texten, Abbildungen und Fotos in beliebigen Medien aus dieser Anleitung – auch auszugsweise – sind nur mit unserer ausdrücklichen schriftlichen Genehmigung gestattet.
9. Die Gestaltung dieser Anleitung unterliegt dem Urheberrecht. Für eventuelle Irrtümer, sowie inhaltliche- bzw. Druckfehler (auch bei technischen Daten oder innerhalb von Grafiken und technischen Skizzen) übernehmen wir keine Haftung.
10. Unsere Produkte entsprechen den in Deutschland, der EU und USA geltenden technischen Richtlinien, elektrischen Bestimmungen und Telekommunikationsbestimmungen.
11. Unsere Produkte und auch die darin enthaltenen Komponenten (ICs, Software etc.) dürfen ausschließlich für zivile nicht-militärische Zwecke eingesetzt werden.

Datenschutz und Datensicherheit

1. Für maximale Sicherheit verwendet das Gerät dieselben Verschlüsselungstechnologien wie beim Onlinebanking. Zu Ihrer Sicherheit sind auch keine Portweiterleitungen oder DynDNS im Einsatz.
2. Der Standort des Rechenzentrums für den Fernzugriff per App über das Internet ist verbindlich in der EU, wenn der festgestellte Internet IP-Adressen Standort des Geräts in der EU ist. Das Rechenzentrum wird nach strengsten Sicherheitsstandards betrieben.
3. Video-, Audio- und jede andere Überwachungsmethode können durch Gesetze geregelt werden, die von Land zu Land variieren. Überprüfen Sie die Gesetze in Ihrer Region vor der Installation und Verwendung dieses Gerätes für Überwachungszwecke.

Wenn es sich bei dem Gerät um eine Tür-, Innenstation oder Kamera handelt:

- In vielen Ländern darf Videobild und Sprache erst dann übertragen werden, wenn ein Besucher geklingelt hat (Datenschutz, konfigurierbar in der App)
- Führen Sie die Montage so durch, dass sich der Erfassungsbereich der Kamera ausschließlich auf den unmittelbaren Eingangsbereich beschränkt.
- Das Gerät verfügt ggf. über eine integrierte Besucherhistorie und Bewegungssensor. Sie können diese Funktionen, wenn erforderlich, aktivieren/deaktivieren.

Erkundigen Sie sich beim Eigentümer und Ihrer Hausgemeinschaft, ob Sie dieses Produkt installieren und verwenden dürfen. Bird Home Automation GmbH übernimmt keine Verantwortung für den Missbrauch oder die Fehlkonfiguration dieses Produkts, auch nicht durch unerwünschtes Öffnen einer Tür.

Bird Home Automation kann nicht für Schäden haftbar gemacht werden, die durch unsachgemäße bestehende Installationen oder unsachgemäße Installation entstehen.

Weisen Sie bei Erfordernis an geeigneter Stelle und in geeigneter Form auf das Vorhandensein des Geräts hin.

Beachten Sie alle am Installationsort geltenden relevanten landesspezifischen gesetzlichen Regelungen für den Einsatz von Überwachungskomponenten und Überwachungskameras.

Software Updates bzw. Aktualisierungen des Betriebssystems (so genannte „Firmware-Updates“) werden im Normalfall automatisch in die Produkte der Bird Home Automation GmbH über das Internet eingespielt, sofern technisch möglich. Mit automatischen Firmware-Updates wird die Software der Produkte auf dem neuesten verfügbaren Stand gehalten, damit sie stets zuverlässig, sicher

und leistungsstark arbeiten. Durch Weiterentwicklung können Funktionen im Zeitverlauf hinzugefügt, erweitert oder geringfügig geändert werden. Größere Änderungen bzw. Einschränkungen bereits vorhandener Funktionen erfolgen im Normalfall nur, sofern Bird Home Automation GmbH dies für erforderlich hält (z.B. aus Datenschutz-, Datensicherheits- oder Stabilitätsgründen oder um sie auf dem Stand der Technik zu halten). Wenn ein Firmware-Update verfügbar ist, verteilen es die Server der Bird Home Automation GmbH im Normalfall automatisch an alle kompatiblen Produkte, die mit dem Internet bzw. Server der Bird Home Automation GmbH verbunden sind. Dieser Prozess erfolgt schrittweise und kann mehrere Wochen dauern. Wenn ein Produkt ein Firmware-Update erhält, installiert es dieses und startet im Normalfall neu. Installierte Firmware-Updates können nicht rückgängig gemacht werden. Da es sich bei den Produkten und der Software der Bird Home Automation GmbH nicht um explizit kundenspezifisch entwickelte Produkte handelt, kann ein Kunde ein automatisches Update nicht verwehren, sofern das Produkt mit dem Internet bzw. Server der Bird Home Automation GmbH verbunden ist.

Herausgeber

Bird Home Automation GmbH
Uhlандstraße 165
10719 Berlin
Deutschland
Web: www.doorbird.com
Email: hello@doorbird.com

Es ist möglich, dass die vorliegende Anleitung noch drucktechnische Mängel oder Druckfehler aufweist. Die Angaben in dieser Anleitung werden jedoch regelmäßig überprüft und Korrekturen in der nächsten Ausgabe vorgenommen. Für Fehler technischer oder drucktechnischer Art und ihre Folgen übernehmen wir keine Haftung.

MANUEL D'INSTALLATION

Veillez lire attentivement les instructions suivantes avant de commencer à utiliser l'un des composants. Conservez ce manuel pour pouvoir le consulter ultérieurement en cas de besoin. Si vous transférez l'appareil à un autre utilisateur, veuillez également remettre à cette personne le manuel d'utilisation.

La dernière version à jour du manuel d'installation est systématiquement mise en ligne sur www.doorbird.com/support

Pour simplifier la lecture du manuel, nous utilisons le terme « appareil » pour désigner le produit « Gigabit High-PoE-Injector A1093 » et le terme « terminal mobile » pour désigner un smartphone ou une tablette.

Responsabilité

Ce document a été rédigé avec la plus grande rigueur. En tout état de cause, merci de bien vouloir signaler à Bird Home Automation GmbH toute erreur ou omission que vous pourriez constater. Bird Home Automation GmbH ne saurait être tenue responsable des erreurs techniques ou typographiques contenues dans le présent document et se réserve le droit d'apporter sans avis préalable toute modification utile au produit et aux manuels. Bird Home Automation GmbH n'apporte aucune garantie (et écarte notamment toute garantie implicite de qualité marchande et d'adéquation à une finalité donnée) quant au contenu du présent document. La responsabilité de Bird Home Automation GmbH ne saurait être engagée en cas de dommages indirects ou consécutifs en lien avec la livraison, la performance ou l'utilisation de cet équipement. Ce produit doit être utilisé exclusivement pour la finalité à laquelle il est destiné.

Modifications de l'équipement

Cet équipement doit impérativement être installé et utilisé dans le strict respect des instructions contenues dans les documents de l'utilisateur. Cet équipement ne contient aucun composant nécessitant un entretien de la part de l'utilisateur. Le remplacement ou la modification de l'équipement sans autorisation entraînera l'annulation des certifications et conformités réglementaires applicables.

Symboles utilisés



Danger : indique une situation dangereuse qui, si rien n'est fait pour l'éviter, entraîne la mort ou des blessures graves.



Mise en garde : indique une situation dangereuse qui, si rien n'est fait pour l'éviter, peut entraîner la mort ou des blessures graves.



Prudence : indique une situation dangereuse qui, si rien n'est fait pour l'éviter, peut entraîner des lésions légères.



Remarque : indique une situation dangereuse qui, si rien n'est fait pour l'éviter, peut entraîner des dommages matériels.



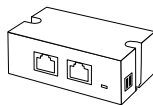
Important : indique la présence d'informations importantes garantissant le fonctionnement correct du produit.



Indication : indique la présence d'informations utiles en vue de l'utilisation optimale de l'appareil.

Veillez prendre connaissance des avertissements et des consignes de sécurité dans notre livre d'accompagnement ou en ligne : <https://www.doorbird.com/downloads/warnings.pdf>

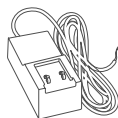
COMPOSANTS



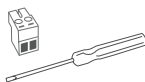
1x Gigabit High-PoE-Injector A1093



1x manuel d'installation



1x module d'alimentation électrique (adaptateur secteur) avec jusqu'à quatre adaptateurs spécifiques pour différents pays



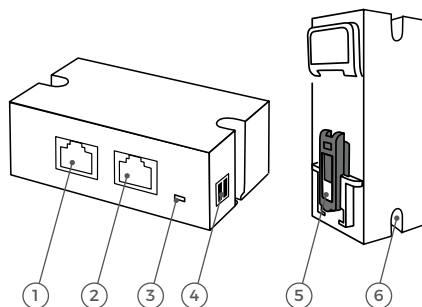
1x connecteur à visser et
1x tournevis



2x vis et chevilles
cruciformes à tête
fraisée Phillips

APPAREIL

- 1) 1 Entrée LAN
Prise RJ45 pour brancher un câble réseau standard cat. 5e ou supérieure, provenant du routeur internet
- 2) Sortie LAN/PoE
Prise RJ45 pour brancher un câble réseau standard cat. 5e ou supérieure, allant vers l'appareil pour l'alimenter en PoE et en données réseau
- 3) PWR LED
Diode d'alimentation et de diagnostic pour afficher l'état actuel de l'appareil
- 4) 48-57 V DC $-/+$, 1 A
Bloc terminal pour connecter l'alimentation électrique DoorBird
- 5) Connecteur pour rail DIN
Raccord clip pour montage sur rail DIN
- 6) Trous de fixation murale
Vis et chevilles incluses



VIDÉOS

Avez-vous besoin d'aide pour l'installation ? N'hésitez pas à visionner les vidéos d'installation que vous trouverez sur <http://www.doorbird.com/support>

INSTALLATION

Toutes les étapes décrites ci-après doivent être réalisées avec précaution par un adulte compétent, en tenant compte de la réglementation applicable en matière de sécurité. N'hésitez pas à nous contacter directement ou à faire appel à un technicien spécialisé.



Assurez-vous que tous les câbles utilisés pour l'installation soient en bon état sur toute leur longueur et qu'ils soient conformes au type requis pour l'utilisation envisagée.

1

COUPER L'ALIMENTATION



Coupez l'alimentation électrique sur tous les câbles menant à l'emplacement de montage, par exemple la sonnette d'entrée, l'ouverture électrique de la porte, le module d'alimentation électrique de l'appareil, etc.

2

DÉTERMINER L'EMPLACEMENT DE MONTAGE



L'appareil est certifié IP30 (il n'est pas étanche). Assurez-vous de placer l'appareil dans un boîtier adapté, protégé des interférences radio si vous souhaitez l'utiliser en extérieur.

Le câble réseau reliant l'appareil au switch/routeur Internet doit présenter une longueur maximale de 80 mètres/262 pieds.

3

FIXER L'APPAREIL

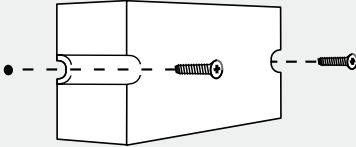
Vous pouvez fixer l'appareil au mur à l'aide des trous de fixation murale, des vis et chevilles fournies, ou sur un rail DIN à l'aide de l'adaptateur pour rail DIN fourni.

Solution 1

FIXATION MURALE



Assurez-vous de ne toucher aucun objet (p. ex. un câble) en perçant les trous.

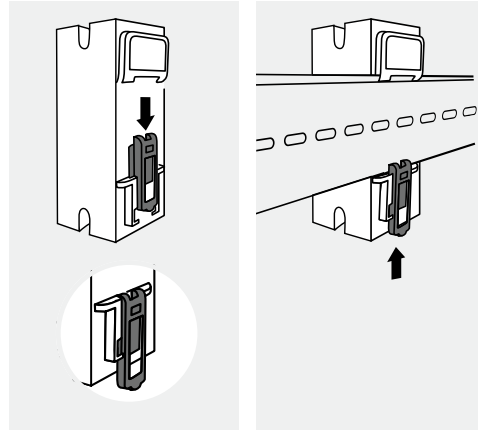


Si les murs du logement ne sont pas réalisés en bois, vous devrez percer dans le mur des trous pour cheville de diamètre 5 mm (0,196 in) avant d'y insérer les chevilles fournies. Si les murs du logement sont réalisés en bois, nous n'aurez normalement pas besoin de chevilles. Il existe des chevilles spécialement conçues pour la fixation sur une paroi isolée (p. ex. les chevilles Fischer). Consultez le fabricant de l'isolant de vos murs pour connaître les chevilles de fixation adaptées.

Solution 2

FIXATION SUR RAIL DIN

L'appareil peut être fixé sur un rail DIN. Utilisez l'adaptateur pour rail DIN situé sur la face arrière du module.



4

ALIMENTATION ÉLECTRIQUE

Il est possible d'alimenter l'appareil par le module d'alimentation électrique DoorBird fourni. L'appareil n'est pas alimenté par batterie.



Débranchez l'alimentation de tous les autres appareils DoorBird présents sur le réseau avant de mettre en service l'Gigabit High-PoE-Injector A1093 de DoorBird.



Ne branchez pas encore le module d'alimentation électrique à la prise murale à ce stade. Utilisez uniquement l'alimentation électrique fournie avec l'appareil ou une alimentation électrique pour rail DIN que nous pouvons vous fournir séparément. En effet, ces composants ont fait l'objet d'une stabilisation électrique spécifique et sont équipés d'un dispositif intégré de réduction des interférences audio. En utilisant un module d'alimentation électrique différent, vous risquez de détruire l'appareil. La qualité de la transmission peut également en être dégradée.

5

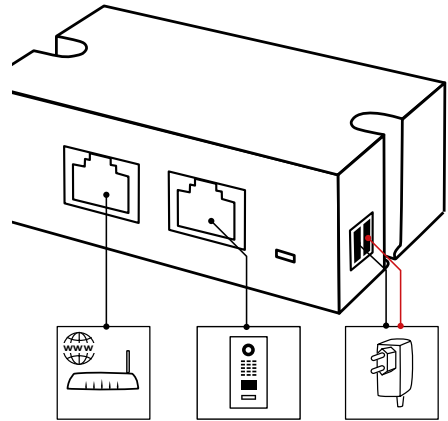
BRANCHER L'APPAREIL

Le bornier à vis étiqueté permet de brancher les câbles et les fils à l'appareil de manière pratique et sûre. Vous pouvez à présent brancher tous les câbles et fils nécessaires à l'appareil.

PORT	DESCRIPTION
Entrée LAN	Prise RJ45 pour brancher un câble réseau (cat. 5e ou supérieure) au segment du réseau auquel est relié le switch/routeur fournissant une connexion Internet active.
Sortie LAN/PoE	Prise RJ45 pour brancher un câble réseau (cat. 5e ou supérieure) qui est relié à un appareil DoorBird sur IP. Le port fournit le PoE IEEE802.3at au dispositif branché.
48-57 V DC 1A -	Entrée d'alimentation électrique 57 V DC, pôle négatif (-). Branchez ici le fil noir du module d'alimentation électrique (adaptateur secteur).
48-57 V DC 1A +	Entrée d'alimentation électrique 57 V DC, pôle positif (+). Branchez ici le fil rouge du module d'alimentation électrique (adaptateur secteur).



Pensez à débrancher des ports de connexion de l'appareil tous les câbles et fils dont vous n'avez pas besoin.



Soyez bien attentif en branchant les câbles et fils électriques. Un mauvais branchement peut endommager l'appareil.

6

METTRE L'APPAREIL SOUS TENSION

Branchez le module d'alimentation électrique (adaptateur secteur) dans une prise murale. Activez l'alimentation de l'emplacement sur lequel est installé l'appareil.

Vous pouvez vérifier si l'appareil est alimenté en contrôlant la diode témoin d'alimentation, étiquetée « PWR », qui s'allume quand l'appareil est sous tension. Si la diode témoin de l'alimentation PWR ne s'allume pas, assurez-vous d'avoir respecté la polarité (positive et négative) des branchements à l'appareil.

DIODE TÉMOIN D'ALIMENTATION « PWR »

Vous pouvez vérifier si l'alimentation électrique et l'alimentation PoE de l'appareil fonctionnent en contrôlant la diode témoin d'alimentation, étiquetée « PWR ». Le voyant PWR doit être actif.

rouge = alimentation en marche, aucun appareil PoE connecté
bleu = appareil PoE IEEE 802.3af connecté
vert = appareil PoE+ IEEE 802.3at connecté

CARACTÉRISTIQUES TECHNIQUES

Dimensions 81 x 44,75 x 31 mm (L x l x h)
3,19 x 1,76 x 1,22 in (L x l x h)

Alimentation électrique 57 V DC, 1 A

Consommation électrique Jusqu'à 35 W

Environnement de fonctionnement 0 à +55 °C/32 à 131 °F
Humidité relative de 0 % à 85 %
(sans condensation)

Classe de protection IP 30

Fixation

- Rail oméga/rail DIN
- Fixation murale

Conformités CE, FCC, IC, RoHS, DEEE, UKCA

Contenu de la livraison

- 1x Gigabit High-PoE-Injector A1093
- 1x module d'alimentation électrique (adaptateur secteur) avec jusqu'à 4 adaptateurs spécifiques pour différents pays (100 – 240 V AC, sortie 57 V DC)
- 1x manuel d'installation
- 1x petites pièces

Connecteurs et interfaces

- Entrée LAN, RJ45 10/100/1000 Mbit/s
- Sortie LAN/PoE, RJ45 10/100/1000 Mbit/s
- Entrée 57 V DC (-/+)

LED DIODE TÉMOIN D'ALIMENTATION « PWR »

Sortie PoE PoE IEEE 802.3at (mode A+B, Midspan)

Vitesse du réseau 10/100/1000 Mbit/s

Longueur de câble max. 80 m/262 ft (entrée + sortie) via câble cat. 5e/cat. 6/cat. 7

Poids 70 g

EAN 4260423913868

MENTIONS LÉGALES

Généralités

1. DoorBird est une marque déposée de Bird Home Automation GmbH.
2. Apple, le logo Apple, Mac, Mac OS, Macintosh, iPad, Multi-Touch, iOS, iPhone et iPod touch sont des marques commerciales d'Apple Inc.
3. Google, Android et Google Play sont des marques commerciales de Google, Inc.
4. La marque verbale et les logos Bluetooth® sont des marques commerciales de Bluetooth SIG, Inc.
5. QR Code est une marque déposée de Denso Wave Incorporated au Japon et dans d'autres pays.
6. Tous les autres noms d'entreprises et de produits peuvent être des marques commerciales de leurs détenteurs respectifs, avec lesquels elles ont été associées.
7. Nous nous réservons le droit d'apporter des modifications à nos produits lorsque celles-ci participent au progrès technique. Dans le sillage des évolutions techniques permanentes, les produits représentés peuvent également différer visuellement des produits livrés.
8. Toutes les reproductions et tous les transferts de textes, d'illustrations et de photos issus de ce mode d'emploi, sur tout type de support, en tout ou en partie, sont exclusivement autorisés moyennant notre consentement exprès écrit.
9. La création de ce manuel d'installation est protégée par les droits d'auteur. Nous déclinons toute responsabilité pour d'éventuelles erreurs, aussi bien de contenu que de typographie (également dans les données techniques ou au sein des graphiques et schémas techniques).
10. Nos produits sont conformes aux directives techniques, aux prescriptions en matière électrique et de télécommunications en vigueur en Allemagne, dans l'Union européenne et aux États-Unis.
11. Nos produits ainsi que les composants qu'ils contiennent (circuits intégrés, logiciels, etc.) ne peuvent être utilisés qu'à des fins civiles et non militaires.

Protection et sécurité des données

1. Pour une sécurité maximale, l'appareil utilise les mêmes techniques de cryptage que la banque en ligne. Pour votre sécurité, nous ne faisons pas appel aux redirections de ports ni au service DynDNS
2. L'emplacement du centre de données pour l'accès à distance via internet au moyen d'une application se trouve obligatoirement sur le territoire de l'Union européenne si l'adresse IP déterminée de l'appareil se trouve dans l'Union européenne. Le centre de données est exploité conformément aux normes de sécurité les plus strictes.
3. Les méthodes de surveillance vidéo, audio et autres peuvent être réglementées par des lois qui varient d'un pays à l'autre. Vérifiez les lois en vigueur dans votre région avant d'installer et d'utiliser cet appareil de surveillance.

Quand il s'agit d'un appareil du type interphone vidéo, moniteur intérieur ou caméra :

- Dans de nombreux pays, les images vidéo et la voix ne peuvent être transférées que lorsqu'un visiteur a sonné à la porte (protection des données, configuration possible dans l'application)
- Exécutez le montage de sorte que le champ de détection de la caméra se limite exclusivement à la zone d'entrée directe.
- L'appareil dispose, le cas échéant, d'un historique intégré des visites et d'un capteur de mouvements. Si nécessaire, vous pouvez activer et désactiver ces fonctions.

Si nécessaire, signalez la présence de l'appareil à l'endroit adéquat et de la manière adéquate.

Veillez respecter les dispositions légales spécifiques à chaque pays concernant l'utilisation des composants et caméras de surveillance applicables sur le site d'installation. Veuillez vérifier auprès du propriétaire et de votre Syndic si vous êtes autorisé à installer et utiliser ce produit. Bird Home Automation GmbH décline toute responsabilité en cas de mauvaise utilisation ou de mauvaise configuration de ce produit, y compris dans le cas de l'ouverture non autorisée d'une porte.

Bird Home Automation ne peut être tenu responsable des dommages causés par une ancienne et mauvaise installation ou une installation incorrecte.

Les mises à jour du logiciel ou du système d'exploitation (appelées „mises à jour du firmware“) sont normalement installées

automatiquement sur les produits de Bird Home Automation GmbH via internet, si cela est techniquement possible. Les mises à jour automatiques du firmware maintiennent les logiciels des produits actualisés afin que ceux-ci fonctionnent toujours de manière fiable, sûre et efficace. Grâce aux améliorations continues, des fonctions peuvent être ajoutées, étendues ou légèrement modifiées au fil du temps. Des modifications ou limitations importantes des fonctions existantes ne se produisent normalement que lorsque Bird Home Automation GmbH le juge nécessaire (par ex. en raison de la protection des données, de la sécurité, de la stabilité des données ou encore, afin de tenir celles-ci à jour). Lorsqu'une mise à jour du firmware est disponible, les serveurs de Bird Home Automation GmbH la distribuent en général automatiquement à tous les produits compatibles connectés à internet ou aux serveurs de Bird Home Automation GmbH. Ce processus est graduel et peut prendre plusieurs semaines. Dès qu'un produit reçoit une mise à jour du firmware, le système s'installe et redémarre généralement par lui-même. Les mises à jour du firmware installées ne peuvent pas être annulées. Etant donné que les produits et logiciels de Bird Home Automation GmbH ne sont pas explicitement des produits réservés au client, celui-ci ne peut pas refuser une mise à jour automatique si le produit est connecté à internet ou au serveur de Bird Home Automation GmbH.

Éditeur

Bird Home Automation GmbH
Uhlendorfaße 165
10719 Berlin
Allemagne

Web: www.doorbird.com
Email: hello@doorbird.com

Il est possible que la présente notice contienne des erreurs typographiques ou des erreurs d'impression. Les informations contenues dans cette notice sont contrôlées régulièrement et les corrections sont publiées dans la prochaine édition. Nous déclinons toute responsabilité en cas d'erreurs techniques ou d'impression et par rapport à leurs conséquences.

MANUAL DE INSTALACIÓN

Lee estas instrucciones detenidamente antes de empezar a usar cualquiera de los componentes. Guarda el manual a buen recaudo para poder consultarlo más adelante en caso necesario. Si le das el aparato a otra persona para que lo use, entrégale también el manual de uso.

En www.doorbird.com/es/support siempre encontrarás la última versión del manual de instalación.

Para simplificar la lectura, utilizaremos el término «aparato» para referirnos al producto «Gigabit High-PoE-Injector A1093» y «dispositivo móvil», para hablar de un smartphone o tableta.

Responsabilidad

Este documento se ha redactado con gran esmero. Si detectas imprecisiones u omisiones, notifícaselas a Bird Home Automation GmbH. Bird Home Automation GmbH no se hace responsable de ningún error técnico o tipográfico y se reserva el derecho de realizar cambios en el producto y los manuales sin previo aviso. Bird Home Automation GmbH no ofrece ningún tipo de garantía en relación con el contenido de este documento, incluidas, entre otras, las garantías implícitas de comerciabilidad e idoneidad para una finalidad concreta. Bird Home Automation GmbH no se hace responsable de los daños fortuitos o consiguientes en relación con el suministro, el rendimiento o el uso de este material. Este producto solo debe utilizarse para su uso previsto.

Modificaciones en el equipo

Este equipo debe instalarse y usarse exactamente como se indica en las instrucciones de esta documentación. Este equipo no contiene componentes que requieran mantenimiento por parte del usuario. Los cambios o modificaciones no autorizados en el equipo anularán cualquier certificado y homologación reglamentarios aplicables.

Símbolos utilizados



Peligro: Indica una situación peligrosa que, si no se evita, causará la muerte o lesiones graves.



Advertencia: Indica una situación peligrosa que, si no se evita, podría causar la muerte o lesiones graves.



Precaución: Indica una situación peligrosa que, si no se evita, puede resultar en lesiones leves o moderadas.



Aviso: Indica una situación que, si no se evita, podría resultar en daños a la propiedad.



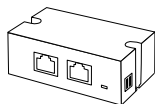
Importante: Indica información importante y esencial para que el producto funcione correctamente.



Nota: Indica información útil que ayuda a sacar el máximo provecho del producto.

Tenga en cuenta las advertencias e instrucciones de seguridad de nuestro folleto adjunto o en línea: <https://www.doorbird.com/downloads/warnings.pdf>

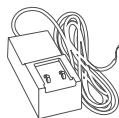
COMPONENTES



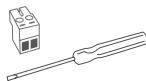
1 Gigabit High-PoE-Injector A1093



1 manual de instalación



1 fuente de alimentación (adaptador de corriente) con hasta cuatro adaptadores específicos de países

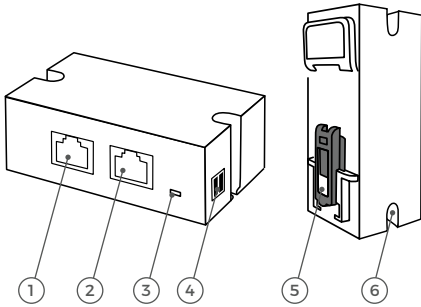


1 conector terminal de tornillo y
1 destornillador



2 tornillos Phillips de cabeza avellanada y tacos

APARATO



- 1) LAN in
Jack RJ45 para conectar un cable de red estándar de cat. 5e o superior procedente del rúter de internet
- 2) LAN/PoE out
Jack RJ45 para conectar un cable de red estándar de cat. 5e o superior que vaya al aparato para suministrar PoE y datos de red
- 3) PWR
Led de encendido y diagnóstico para mostrar el estado actual del aparato
- 4) 48-57 V DC +/-, 1 A
Enchufe terminal de tornillo para conectar la fuente de alimentación de DoorBird
- 5) Conector de carril DIN
Conexión para clip de carril DIN para montaje en carril DIN
- 6) Agujeros para montaje mural
Tornillos y tacos incluidos

VÍDEOS

¿Necesitas ayuda con la instalación? Echa un vistazo a nuestros vídeos de instalación en <http://www.doorbird.com/es/support>

INSTALACIÓN

Todos los pasos que se describen a continuación debe llevarlos a cabo un adulto capacitado con el debido cuidado y respetando todas las normas de seguridad aplicables. Ponte en contacto con nosotros directamente si necesitas ayuda de un especialista.



Asegúrate de que todos los cables que utilices para la instalación estén intactos en toda su longitud y estén homologados para este tipo de uso.

1

DESCONEXIÓN



Desconecta la alimentación de todos los cables que conduzcan a la ubicación de montaje, es decir, el timbre de la puerta, el portero automático eléctrico, la fuente de alimentación del aparato, etc.

2

ELECCIÓN DE LA UBICACIÓN DE MONTAJE



El aparato cuenta con el certificado IP30 (no resistente al agua). Si lo quieres utilizar al aire libre, debes protegerlo con una carcasa apropiada que impida las interferencias de señales de móvil o radio.

El cable de red entre el aparato y el switch o el rúter de internet no debe tener una longitud superior a 80 metros/262 pies.

3

MONTAJE

El aparato se puede montar en la pared con los agujeros de montaje mural, los tornillos y los tacos incluidos o bien en un carril DIN con el adaptador para carril DIN que viene con el aparato.

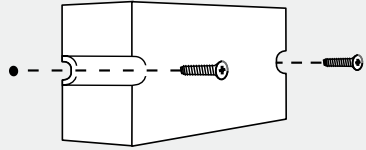
Opción 1

MONTAJE MURAL



Asegúrate de no dar con ningún objeto (p. ej., cables) cuando hagas los taladros.

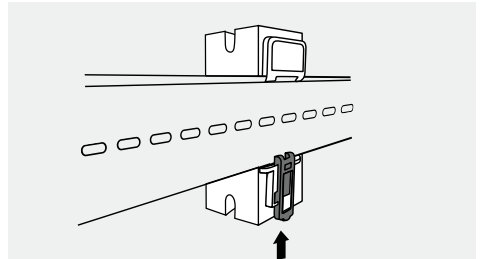
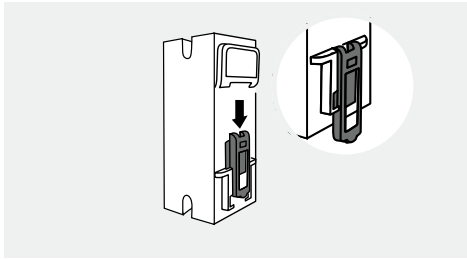
Si la pared de la casa no es de madera, realiza taladros para los tacos de 5 mm (0,196 in) de diámetro en la pared y, a continuación, inserta los tacos en los orificios. Si la pared de la casa es de madera, normalmente no necesitarás tacos. Hay tacos especiales para montar el aparato en una pared aislante, como, p. ej., los tacos aislantes de Fischer. Pregunta al fabricante de tu material aislante qué tacos te recomienda.



Opción 2

MONTAJE EN CARRIL DIN

El aparato se puede montar en un carril DIN. Usa el adaptador para carril DIN que hay en la parte trasera de la unidad.



4

FUENTE DE ALIMENTACIÓN

El aparato se puede alimentar mediante la fuente de alimentación de DoorBird incluida. El aparato no funciona con batería.



Desconecta todos los demás aparatos DoorBird de la red de la fuente de alimentación antes de poner en marcha el Gigabit High-PoE-Injector A1093 de DoorBird.



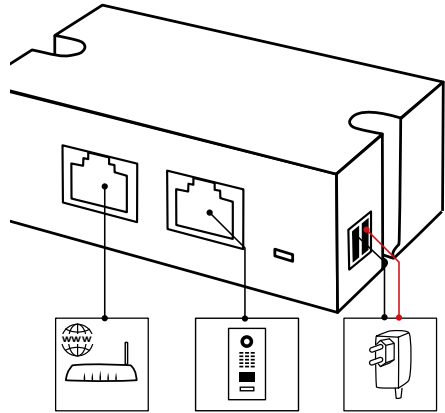
No enchufes la fuente de alimentación a la toma de corriente todavía. Usa únicamente la fuente de alimentación que viene con el aparato o una fuente de alimentación para carril DIN, que puedes comprar en nuestra tienda por separado, ya que estas están eléctricamente estabilizadas específicamente y están equipadas con un dispositivo de reducción de interferencias de sonido integrado. Otras fuentes de alimentación podrían destruir el aparato u ofrecer una calidad de transmisión baja.

CONEXIÓN DEL APARATO

Los cables e hilos se pueden conectar de forma cómoda y segura al aparato mediante el terminal de conexión de tornillo con etiquetas. Ahora ya puedes conectar todos los cables e hilos necesarios al aparato.

PUERTO	DESCRIPCIÓN
LAN in	Jack RJ45 para conectar un cable de red (cat. 5e o superior) con el segmento de red que está conectado al switch/rúter que proporciona una conexión a internet activa.
LAN/PoE out	Jack RJ45 para conectar un cable de red (cat. 5e o superior) que está conectado a un aparato IP de DoorBird. El puerto suministra PoE IEEE802.3af al aparato conectado.
48-57 VDC 1A -	Entrada de fuente de alimentación de 57 V CC, polo negativo (-). Conecta el cable negro de la fuente de alimentación (adaptador de corriente) aquí.
48-57 VDC 1A +	Entrada de fuente de alimentación de 57 V CC, polo positivo (+). Conecta el cable rojo de la fuente de alimentación (adaptador de corriente) aquí.

NOTICE Retira todos los cables e hilos de los puertos de conexión del aparato que no necesites.



NOTICE Ten cuidado al conectar los cables. Un error de conexión de los cables podría dañar el aparato.

ACTIVACIÓN DEL APARATO

Enchufa la fuente de alimentación incluida (adaptador de corriente) a una toma de corriente. Conecta la alimentación en el lugar de instalación.

Puedes comprobar si el aparato está recibiendo corriente comprobando el led PWR, que se enciende después de conectar el aparato a la alimentación. Si el led PWR no se enciende, comprueba si has conectado los polos positivo y negativo correctamente en el aparato.

LED PWR

Puedes comprobar si la fuente de alimentación y el suministro de PoE del aparato están funcionando comprobando el led PWR. Este led debe estar activo.

Rojos = encendido, ningún aparato PoE conectado
Azul = aparato PoE IEEE 802.3af conectado
Verde = aparato PoE+ IEEE 802.3at conectado

ESPECIFICACIONES TÉCNICAS

Dimensiones	81 × 44,75 × 31 mm (L × An × Al) 3,19 × 1,76 × 1,22 in (L × An × Al)
Fuente de alimentación	57 V CC, 1 A
Consumo eléctrico	Hasta 35 W
Condiciones de funcionamiento	De 0 a +55 °C/de 32 a 131 °F Humedad relativa del 0 al 85 % (sin condensación)
Grado de protección	IP30
Montaje	• Carril DIN • Montaje mural
Conformidades	CE, FCC, IC, RoHS, WEEE, UKCA
Contenido de la caja	1 Gigabit High-PoE-Injector A1093 1 fuente de alimentación (adaptador de corriente) con hasta 4 adaptadores específicos de países (de 100-240 V CA a 57 V CC) 1 guía de instalación 1 pieza pequeña
Conectores e interfaz	• LAN in RJ45 de 10/100/1000 Mbits/s • LAN/PoE out RJ45 de 10/100/1000 Mbits/s • Entrada de 57 V CC (-/+)
Led	LED PWR
PoE out	PoE IEEE 802.3at (modo A+B, midspan)
Velocidad de red	10/100/1000 Mbits/s
Longitud del cable	Máx. 80 m/262 ft (entrada + salida) vía cat. 5e/6/7
Peso	70 g
EAN	4260423913868

NOTAS LEGALES

Observaciones generales

1. DoorBird es una marca registrada de Bird Home Automation GmbH.
2. Apple, the Apple logo, Mac, Mac OS, Macintosh, iPad, Multi-Touch, iOS, iPhone and iPod touch son marcas registradas de Apple Inc.
3. Google, Android y Google Play son marcas comerciales de Google, Inc.
4. La marca denominativa y los logotipos Bluetooth® son marcas registradas de Bluetooth SIG, Inc.
5. QR Code es una marca registrada de Denso Wave Incorporated en Japón y otros países.
6. Todos los demás nombres de empresas y productos pueden ser marcas comerciales de las respectivas empresas con que están asociados.
7. Nos reservamos el derecho de hacer cambios en nuestros productos en interés del avance técnico. Los productos mostrados también pueden tener un aspecto diferente a los productos suministrados en base a mejoras continuas.
8. La reproducción o el uso de textos, ilustraciones y fotos de este manual de instrucciones en cualquier medio - aunque sólo sea en forma de extractos - sólo se permite con nuestro consentimiento expreso y por escrito.
9. El diseño de este manual está sujeto a la protección del copyright. No asumimos ninguna responsabilidad por errores o contenidos erróneos o errores de impresión (incluso en el caso de especificaciones técnicas o en gráficos y bocetos técnicos).
10. Nuestros productos cumplen con todas las directrices técnicas, normativas eléctricas y de telecomunicaciones aplicables en Alemania, la UE y los Estados Unidos.
11. Nuestros productos y también los componentes que contienen (circuitos integrados, software, etc.) sólo pueden utilizarse para fines civiles y no militares.

Privacidad y seguridad de los datos

1. Para máxima seguridad, el dispositivo utiliza las mismas tecnologías de cifrado que se utilizan en línea, banca. Para su seguridad, tampoco se utiliza ningún reenvío de puertos o DynDNS.
2. La ubicación del centro de datos para el acceso remoto a través de Internet por medio de una aplicación es obligatoria en la UE si la dirección IP de Internet determinada del dispositivo se encuentra en la UE. El centro de datos funciona de acuerdo con las normas de seguridad más estrictas.
3. El vídeo, el audio y cualquier otro método de vigilancia pueden ser regulados por leyes que varían de un país a otro. Compruebe las leyes de su región local antes de instalar y utilizar este dispositivo con fines de vigilancia. Si el dispositivo es una puerta, estación interior o cámara fotográfica:
 - En muchos países la señal de vídeo sólo puede ser transmitida una vez que el visitante ha tocado la campana (privacidad de los datos, configurable en la aplicación)
 - Realice el montaje de tal manera que el alcance de detección de la cámara limite el alcance de la cámara exclusivamente a la zona de entrada inmediata.
 - El dispositivo puede venir con un historial de visitas y sensor de movimiento. Puede activar/desactivar esta función si es necesario.

En caso necesario, indíquese la presencia del dispositivo en un lugar adecuado y de forma adecuada.

Observe las disposiciones legales específicas de cada país sobre el uso de componentes de vigilancia y cámaras de vigilancia aplicables en el lugar de instalación.

Por favor, verifique que el propietario y la comunidad de viviendas estén de acuerdo de instalar y usar este producto. Bird Home Automation GmbH no se hace responsable por cualquier uso inapropiado a este producto, incluyendo la apertura no autorizada de una puerta.

Las actualizaciones del software o del sistema operativo (las llamadas „actualizaciones de firmware“) normalmente se instalan automáticamente en los productos de Bird Home Automation GmbH a través de Internet, si es técnicamente posible. Las actualizaciones automáticas de firmware mantienen actualizado el software de los productos para que siempre funcionen de forma fiable, segura y eficiente. Mediante un desarrollo continuo, las funciones pueden añadirse, ampliarse o modificarse ligeramente. Normalmente, sólo se producirán cambios o limitaciones importantes en las funciones existentes si Bird Home Automation GmbH lo considera necesario (por ejemplo, por razones de protección de datos, seguridad, estabilidad de datos o para mantenerlos actualizados). Cuando se dispone de una actualización del firmware, los servidores de Bird Home Automation GmbH normalmente lo distribuyen automáticamente

a todos los productos compatibles conectados a Internet o a los servidores de Bird Home Automation GmbH. Este proceso es gradual y puede durar varias semanas. Tan pronto como un producto recibe una actualización de firmware, se instala y se reinicia el sistema. Las actualizaciones del firmware instalado no se pueden desinstalar. Dado que los productos y el software de Bird Home Automation GmbH no son explícitamente productos específicos del cliente, un cliente no puede negar una actualización automática si el producto está conectado a Internet o al servidor de Bird Home Automation GmbH.

Editoriales

Bird Home Automation GmbH
Umlandstraße 165
10719 Berlin
Alemania

Web: www.doorbird.com
Email: hello@doorbird.com

Es posible que estas instrucciones contengan errores tipográficos o problemas de impresión. No obstante, el contenido de estas instrucciones se comprueba de manera periódica y las correcciones se implementan en la siguiente edición. No asumimos ninguna responsabilidad por fallos de carácter técnico o tipográfico y sus consecuencias.

MANUALE DI INSTALLAZIONE

Prima di utilizzare qualsiasi componente leggere attentamente il presente manuale. Tenere il manuale a portata di mano per eventuali consultazioni future. In caso di cessione del dispositivo a terzi, fornire sempre il manuale operativo a corredo.

L'ultima versione aggiornata del manuale di installazione è sempre disponibile alla pagina www.doorbird.com/support

Per agevolare la lettura del manuale, il termine "dispositivo" di seguito farà riferimento al prodotto "Gigabit High-PoE-Injector A1093" mentre "dispositivo mobile" sarà riferito a uno smartphone o tablet.

Responsabilità

Il presente manuale è stato approntato con la massima cura. Nel caso si rilevino imprecisioni o omissioni invitiamo a contattare Bird Home Automation GmbH. Bird Home Automation GmbH declina ogni responsabilità per eventuali errori tecnici o tipografici, riservandosi inoltre il diritto di apportare modifiche al prodotto o ai manuali senza preavviso. Bird Home Automation GmbH non garantisce in alcun modo per i contenuti del presente manuale né implicitamente, a titolo esemplificativo ma non esaustivo, per la commerciabilità o l'idoneità del dispositivo a determinate applicazioni. Bird Home Automation GmbH non risponde di danni accidentali o conseguenti dovuti all'installazione, alle prestazioni o all'uso del presente materiale. Questo prodotto va utilizzato unicamente in conformità alla destinazione d'uso.

Modifiche al dispositivo

Il dispositivo va installato e utilizzato nel pieno rispetto delle istruzioni fornite nel presente manuale di istruzioni. Questo dispositivo non include componenti che richiedono manutenzione a cura dell'utilizzatore. Eventuali modifiche non autorizzate o la manomissione del dispositivo comportano il decadere di qualsiasi certificazione e omologazione.

Simboli utilizzati



Attenzione: Segnala una situazione di pericolo che, se non evitata, comporta il decesso o comunque lesioni gravi.



Avvertenza: Segnala una situazione di pericolo che, se non evitata, può comportare il decesso o comunque lesioni gravi.



Prudenza: Segnala una situazione di pericolo che, se non evitata, potrebbe comportare lesioni di lieve o media entità.



Da tenere in considerazione: Segnala una situazione di pericolo che, se non evitata, potrebbe comportare lesioni di lieve o media entità.



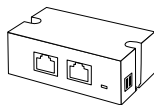
Importante: Segnala importanti informazioni che garantiscono il corretto funzionamento del prodotto.



Nota: Segnala informazioni utili volte a un impiego ottimale del dispositivo.

Osservare le avvertenze e le istruzioni di sicurezza riportate nell'opuscolo allegato o online:
<https://www.doorbird.com/downloads/warnings.pdf>

COMPONENTI



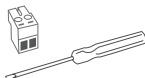
1 Gigabit High-PoE-Injector A1093



1 manuale di installazione



1 alimentatore (adattatore di rete) con fino a quattro adattatori specifici per diversi Paesi



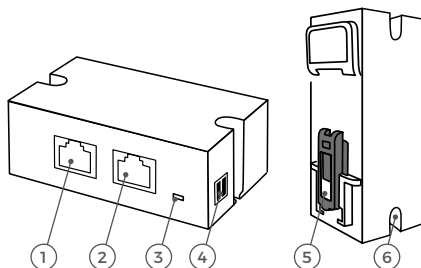
1 morsetto a innesto rapido e cacciavite



2 viti Phillips a testa svasata e relativi tasselli

DISPOSITIVO

- 1) Jack RJ45 di ingresso LAN per collegare un cavo di rete standard (Cat 5 o superiore) proveniente dal router Internet
- 2) Jack RJ45 di uscita LAN/PoE per collegare un cavo di rete standard (Cat 5 o superiore) verso il dispositivo per fornire PoE e dati di rete
- 3) LED PWR
LED di alimentazione e diagnostica indicante lo stato corrente del dispositivo
- 4) 48-57 V DC \pm , 1 A
Morsetto a innesto rapido per collegare l'alimentatore DoorBird
- 5) Connettore per guida DIN
Collegamento per la clip di montaggio della guida DIN
- 6) Fori per montaggio a muro
Viti e tasselli in dotazione



VIDEO

Serve aiuto per l'installazione? È possibile consultare i nostri video di installazione alla pagina <http://www.doorbird.com/support>

INSTALLAZIONE

I passaggi di seguito riportati vanno eseguiti da un adulto esperto, nel pieno rispetto delle norme di sicurezza applicabili. Invitiamo a contattare direttamente la nostra azienda o a chiedere supporto a uno specialista.



Accertarsi che tutti i fili utilizzati per l'installazione siano intatti sull'intera lunghezza e omologati per questo tipo di applicazione.

1 DISATTIVAZIONE DELL'ALIMENTAZIONE



Disattivare l'alimentazione di tutti i cavi che conducono alla sede di assemblaggio, come ad esempio il campanello della porta, l'apriporta elettrico, l'alimentatore per il videocitofono, ecc.

2 INDIVIDUAZIONE DELLA SEDE DI MONTAGGIO



Il dispositivo è certificato IP30 (non impermeabile). Se si prevede di utilizzare il dispositivo all'esterno, predisporre per l'installazione un alloggiamento idoneo che non interferisca con le onde radio.

La lunghezza massima del cavo di rete posto tra il dispositivo e lo switch/il router Internet è di 80 metri/262 piedi.

3 MONTAGGIO DEL DISPOSITIVO

Per il montaggio a muro utilizzare gli appositi fori, le viti e i tasselli forniti a corredo con o senza guida DIN e relativo adattatore in dotazione.

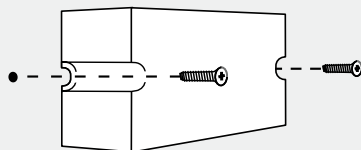
Opzione 1

MONTAGGIO A MURO



Nel predisporre i fori fare attenzione a non urtare elementi già presenti (ad es. cavi).

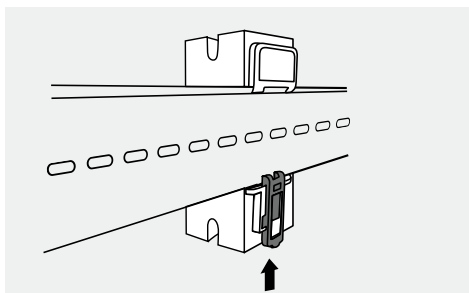
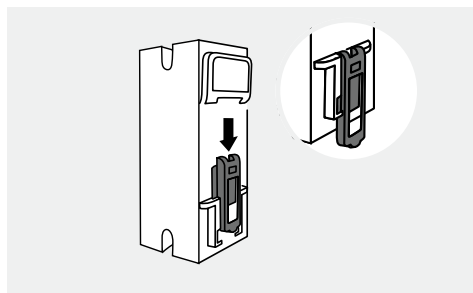
Se il muro dell'edificio non è in legno, predisporre fori per tasselli di 5 mm (0,196 pollici) di diametro e a seguire inserire i tasselli forniti a corredo. Se invece il muro è in legno i tasselli solitamente non servono. Esistono speciali tasselli per fissare il dispositivo su muri isolanti, tra cui i tasselli isolanti Fischer. Contattare il produttore del rispettivo materiale isolante per ricevere indicazioni sui tasselli da utilizzare.



Opzione 2

MONTAGGIO SU GUIDA DIN

È possibile montare il dispositivo su una guida DIN. A tale scopo fissare l'apposito adattatore sul retro del dispositivo.



ALIMENTAZIONE ELETTRICA

È possibile alimentare il dispositivo con l'alimentatore DoorBird fornito in dotazione. Il dispositivo non necessita di alimentazione a batteria.



Prima di mettere in servizio l'Gigabit High-PoE-Injector A1093 DoorBird disattivare l'alimentazione dei restanti dispositivi DoorBird in rete.



Non collegare subito l'alimentatore alla presa a muro. Utilizzare unicamente l'alimentatore fornito con il dispositivo o un alimentatore per guida DIN acquistabile a parte, che sono stabilizzati in modo mirato per tale scopo e integrano un dispositivo atto a ridurre le interferenze audio. Gli alimentatori di altre marche potrebbero danneggiare irreversibilmente il dispositivo o comportare una scarsa qualità della trasmissione.

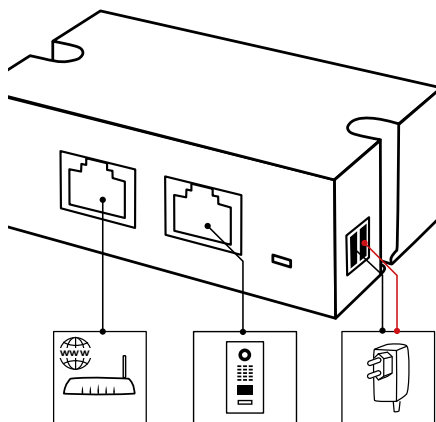
COLLEGAMENTO DEL DISPOSITIVO

I cavi e i fili del dispositivo si possono collegare in tutta praticità e sicurezza utilizzando l'apposito morsetto a vite contrassegnato. Ora è possibile collegare al dispositivo tutti i cavi e fili necessari.

PORTA	DESCRIZIONE
Ingresso LAN	Jack RJ45 per collegare un cavo di rete (Cat 5e o superiore) al segmento di rete collegato allo switch/router che fornisce una connessione internet attiva.
Uscita LAN/ PoE	Jack RJ45 per collegare un cavo di rete (Cat 5 o superiore) al segmento di rete collegato a un dispositivo IP DoorBird. La porta eroga PoE IEEE802.3at al dispositivo connesso.
48-57 VDC 1A -	Ingresso di alimentazione a 57 VDC, polo negativo (-). Collegare il filo nero dell'alimentatore (adattatore di rete) qui.
48-57 VDC 1A +	Ingresso di alimentazione a 57 VDC, polo positivo (+). Collegare il filo rosso dell'alimentatore (adattatore di rete) qui.



Si raccomanda di rimuovere dalle porte di collegamento del dispositivo tutti i cavi e fili non necessari.



Nel collegare cavi e fili è necessario prestare massima attenzione. L'errato collegamento di cavi e fili può danneggiare il dispositivo.

ATTIVAZIONE DEL DISPOSITIVO

Collegare l'alimentatore (adattatore di rete) a una presa a parete. Attivare l'alimentazione verso la sede di montaggio.

Per accertarsi che il dispositivo sia alimentato controllare il LED PWR, che si accende una volta che il dispositivo sarà stato collegato alla rete elettrica. Se il LED PWR non si accende accertarsi di aver collegato correttamente al dispositivo i poli positivo e negativo.

LED PWR

Per accertarsi che l'alimentazione elettrica e l'alimentazione PoE del dispositivo funzionino controllare il LED PWR. Il LED PWR dovrebbe essere acceso.

rosso = acceso, nessun dispositivo PoE collegato

blu = è collegato un dispositivo PoE IEEE 802.3af

verde = è collegato un dispositivo PoE+ IEEE 802.3at

SPECIFICHE TECNICHE

Dimensioni 81 x 44,75 x 31 mm (L x l x H)
3,19 x 1,76 x 1,22 pollici (L x l x H)

Alimentazione elettrica 57 V DC, 1 A

Consumo energetico Fino a 35 W

Condizioni operative da 0 a +55 °C / da 32 a 131 °F
Umidità relativa 0% - 85%
(non condensante)

Grado di protezione IP 30

Montaggio

- Guida top-hat / DIN
- Montaggio a muro

Omologazioni CE, FCC, IC, RoHS, WEEE, UKCA

1 Gigabit High-PoE-Injector A1093

La fornitura comprende 1 alimentatore (adattatore di rete) con fino a 4 adattatori specifici per i singoli Paesi (100 - 240 V AC -> 57 V DC)

1 guida all'installazione
Minuteria

Connettori e interfaccia

- LAN in ingresso 10/100/1000 Mbit/s RJ45
- LAN/PoE in uscita 10/100/1000 Mbit/s RJ45
- Ingresso 57 V DC (-/+)

LED LED PWR

Uscita PoE PoE IEEE 802.3at (Mode A+B, Midspan)

Velocità di rete 10/100/1000 Mbit/s

Lunghezza cavo max. 80 m/262 piedi (ingresso + uscita) via Cat 5e/Cat 6/Cat 7

Peso 70 g

Codice EAN 4260423913868

INFORMATIVA LEGALE

Generalità

1. DoorBird è un marchio registrato della società Bird Home Automation GmbH.
2. Apple, il logo Apple, Mac, Mac OS, Macintosh, iPad, Multi-Touch, iOS, iPhone e iPod touch sono marchi di Apple Inc.
3. Google, Android e Google Play sono marchi di Google, Inc.
4. Il marchio denominativo e i loghi Bluetooth® sono marchi di Bluetooth SIG, Inc.
5. Tutte le altre denominazioni aziendali e di prodotti possono essere marchi delle rispettive aziende a cui vengono associati.
6. Ci riserviamo il diritto di modificare i nostri prodotti ai fini dell'ulteriore sviluppo tecnologico. I prodotti raffigurati possono differire nell'aspetto da quelli consegnati in virtù del loro costante sviluppo.
7. La riproduzione o l'estrazione anche parziale di testi, immagini e fotografie in qualsivoglia media tratti dalle presenti istruzioni necessita espressamente della nostra previa autorizzazione scritta.
8. La realizzazione delle presenti istruzioni è soggetta al diritto d'autore. Decliniamo ogni responsabilità per eventuali errori nonché inesattezze nei contenuti o refusi (anche per quanto riguarda i dati tecnici o all'interno di grafici o disegni tecnici).
9. I nostri prodotti rispettano le direttive tecniche nonché le disposizioni elettriche e in materia di telecomunicazioni in vigore in Germania, nella UE e negli USA.
10. I nostri prodotti e rispettivi componenti (IC, software, ecc.) possono essere utilizzati esclusivamente per finalità civili, non militari.

Protezione e sicurezza dei dati

1. Al fine di garantire massima sicurezza, il dispositivo utilizza le stesse tecnologie di cifratura in uso nell'ambito dell'online banking. Per la sicurezza dell'utenza non viene fatto uso del port forwarding o del DynDNS.
2. La sede del centro di calcolo per l'accesso remoto tramite app online è tassativamente nella UE se l'indirizzo IP del dispositivo rilevato ha sede in Unione europea. Il centro di calcolo viene gestito secondo le norme di sicurezza più severe.
3. I metodi di monitoraggio, tra cui quelli video e audio, possono essere regolamentati da leggi che variano in funzione del Paese di installazione. Prima di installare e utilizzare l'apparecchio per scopi di monitoraggio invitiamo pertanto a verificare le leggi vigenti nel rispettivo Paese.

Se il dispositivo è un citofono da esterni, un citofono da interni o un videocitofono:

- in molti Paesi le immagini video e l'audio possono essere trasmessi solo dopo che il visitatore ha suonato il campanello (protezione dei dati, configurabile nell'app);
- effettuare il montaggio in modo tale che l'area di registrazione della videocamera sia limitata esclusivamente alla zona immediatamente circostante l'ingresso.
- Il dispositivo dispone all'occorrenza di una cronologia dei visitatori e di un sensore di movimento. Se necessario, è possibile attivare/disattivare queste funzioni.

Invitiamo a informarsi presso il proprietario e il condominio se è consentito installare e utilizzare questo prodotto. Bird Home Automation GmbH declina qualsiasi responsabilità per l'uso improprio o la configurazione errata del prodotto, ivi compresa l'apertura indesiderata di una porta.

Bird Home Automation non può essere ritenuta responsabile per danni derivanti da installazioni improprie, già esistenti o recenti. In caso di necessità, segnalare la presenza del dispositivo in modo adeguato nel punto più opportuno.

Rispettare tutte le normative locali applicabili al luogo dell'installazione in materia di utilizzo dei componenti e videocamere di sorveglianza.

Gli aggiornamenti software o del sistema operativo (i cosiddetti "aggiornamenti del firmware") dei prodotti Bird Home Automation GmbH vengono solitamente effettuati in automatico, ove tecnicamente possibile, via connessione Internet. Attraverso gli aggiornamenti automatici del firmware, il software dei prodotti viene aggiornato all'ultima versione per garantire un funzionamento sempre affidabile, sicuro e performante. Grazie al costante lavoro di sviluppo, è possibile che alcune funzioni vengano aggiunte in un secondo momento, ampliate o lievemente modificate. Bird Home Automation GmbH provvede di norma ad apportare modifiche di notevole entità o a limitare funzioni già presenti solo qualora lo ritenga necessario (ad esempio per salvaguardare la sicurezza e la tutela dei dati, per garantire maggiore stabilità o per tenerle aggiornate allo

stato della tecnica). Solitamente, se è disponibile un aggiornamento del firmware, i server di Bird Home Automation GmbH lo trasmettono automaticamente a tutti i prodotti compatibili collegati a Internet o al server di Bird Home Automation GmbH. Questo processo avviene per gradi e può richiedere diverse settimane. Quando un prodotto riceve l'aggiornamento del firmware, lo installa e solitamente si riavvia. Gli aggiornamenti del firmware già installati sono irrevocabili. Dal momento che i prodotti e il software di Bird Home Automation GmbH non sono realizzati espressamente su misura per i clienti, un cliente non può interrompere un aggiornamento automatico se il prodotto è collegato a Internet o al server di Bird Home Automation GmbH.

Publicato da

Bird Home Automation GmbH
Uhlандstraße 165
10719 Berlino
Germania
Web: www.doorbird.com
E-mail: hello@doorbird.com

Queste istruzioni potrebbero presentare difetti di stampa o refusi. È nostra cura verificare periodicamente le informazioni qui contenute e provvedere alle correzioni del caso in vista della ristampa successiva. Si declina qualsiasi responsabilità per errori di natura tecnica o di stampa ed eventuali conseguenze.

Queste istruzioni potrebbero presentare difetti di stampa o refusi. È nostra cura verificare periodicamente le informazioni qui contenute e provvedere alle correzioni del caso in vista della ristampa successiva. Si declina qualsiasi responsabilità per errori di natura tecnica o di stampa ed eventuali conseguenze.

Place for notes / Platz für Notizen

Place for notes / Platz für Notizen

EU DECLARATION OF CONFORMITY (DoC)

EU KONFORMITÄTSERKLÄRUNG

Manufacturer:

Hersteller:

Bird Home Automation GmbHUhlandstr. 165
10719 Berlin
Germany**Brand:**

Marke:

DoorBird**Product:**

Produkt:

Gigabit High-PoE Injector

Gigabit High-PoE Injektor

Type number:

Typnummer:

A1093**Intended purpose:**

Verwendungszweck:

PoE Injector

PoE Injektor

We, Bird Home Automation GmbH, declare under our sole responsibility that the above referenced product complies with the following:

Wir, die Bird Home Automation GmbH, erklären unter unserer alleinigen Verantwortung, dass das oben genannte Produkt die folgenden Anforderungen erfüllt:

Directive:

Richtlinie:

2014/53/EU Radio Equipment Directive (RED)**2011/65/EC RoHS 2 Directive****Health & Safety (Art. 3.1.a):**

Gesundheits- Sicherheitsanforderungen (Art. 3.1.a):

IEC 62321-1:2013, IEC 62321-2:2021**IEC 62321-3-1:2013, IEC62321-4: 2013+A1:2017****IEC 62321-5:2013, IEC 62321-6:201****IEC 62321-7-1: 2015, IEC 62321-7-2: 2017****IEC 62321-8: 2017****EN IEC 62368-1:2018****EN IEC 62368-1:2020+A11:2020****EMC requirements (Art. 3.1.b):**

EMV Immunitätsanforderungen (Art. 3.1.b):

EN IEC 61000-3-2:2019/A1:2021**EN 61000-3-3:2013/A2:2021****EN 55032:2015/A1:2020****EN 55035:2017/A11:2020**

The CE symbol confirms that this product conforms with the above mentioned norms and regulations.

Das CE-Zeichen bestätigt, dass dieses Produkt den oben genannten Normen und Vorschriften entspricht.

Conformity was assessed with the aid of the accessories/components that were included with delivery and described in the manual, including the current software officially approved for release. If other accessories/components are used, or current operating software not officially approved for release by Bird Home Automation GmbH, conformity with the above mentioned directives cannot be guaranteed.

Die Konformität wurde mit Hilfe des mitgelieferten und im Handbuch beschriebenen Zubehörs/Komponenten, einschließlich der aktuellen, offiziell zur Freigabe bereitgestellten Software, beurteilt. Bei Verwendung von anderem Zubehör/Komponenten oder aktueller Software, die nicht von der Bird Home Automation GmbH offiziell freigegeben wurde, kann die Konformität mit den oben genannten Richtlinien nicht garantiert werden.

This declaration is submitted by:

Diese Erklärung wird verantwortlich abgegeben durch:

Berlin, November 02nd 2023

Berlin 11. November 2023

Xenios Maroudas

Director Product & Innovations

