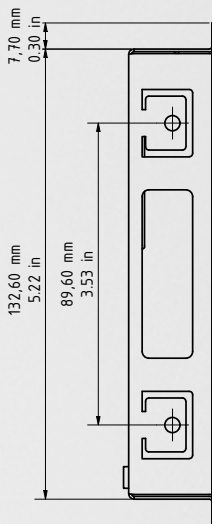
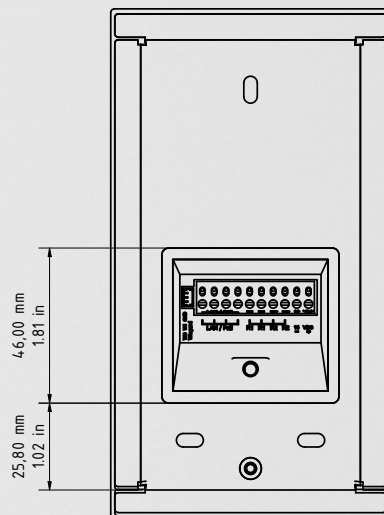


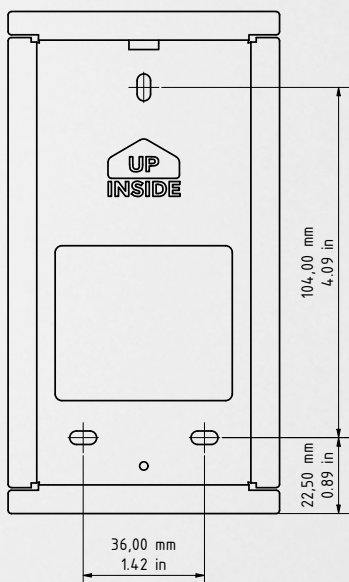
Custodia per montaggio ad incasso A1121 e A1122



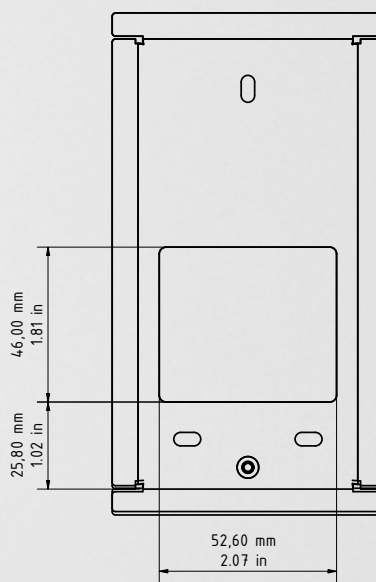
Side



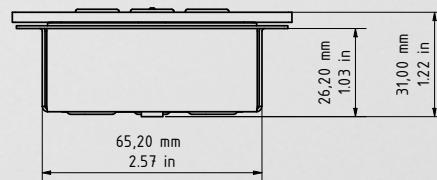
Back



Inside of housing



Back of housing



Nota importante per il montaggio in cavità (ad esempio in piedistalli e cassette postali):



Per proteggere le unità elettroniche, assicurarsi che i componenti tecnici siano protetti contro il gocciolamento e l'acqua corrente causati dalla condensa o che entrano nello spazio di montaggio attraverso le aperture. Per proteggere le unità elettroniche, assicurarsi che lo spazio di montaggio interno non accumuli acqua.

Tolleranza massima generica DIN/EN 2768 -mK
Dimensioni ritaglio muro +4 mm/0,15 in



Deve essere garantita una sufficiente circolazione dell'aria e un drenaggio senza ostacoli dell'acqua alla base dell'installazione.

In caso contrario, la garanzia non sarà valida.