

A1121E / A1122E

EN: ASSEMBLY INSTRUCTIONS AND ILLUSTRATIONS

- The front panel must be exactly 3.00 mm thick.
- The main electrical unit must be pressed flat against the front panel. A gasket is attached on the main electrical unit ex works.
- In order to ensure an easy installation, a free area around each module should be planned (approx. 5 mm / 0.2 in).

DE: MONTAGEHINWEISE UND -ZEICHNUNGEN

- Die Frontplatte muss genau 3,00 mm stark sein.
- Die elektrische Haupteinheit muss flächig an die Frontplatte aufgepresst werden. Eine Dichtung ist ab Werk an der elektrischen Haupteinheit angebracht.
- Um eine problemlose Montage gewährleisten zu können, sollte eine Freifläche um jedes Modul eingeplant werden (ca. 5 mm / 0.2 in).

EN: Important note for cavity mounting (e.g. in pedestals and mailboxes):



To protect the electronic units, please ensure that the technical components are protected against dripping and running water caused by condensate or entering the mounting space through openings. To protect the electronic units, ensure that the mounting space inside is not accumulating water.



Sufficient air circulation must be ensured, as well as unobstructed drainage of water at the base of the installation.

Failure to do so will result in warranty being declined.

DE: Wichtiger Hinweis zur Hohlraummontage (z.B. in Stelen und Briefkästen):



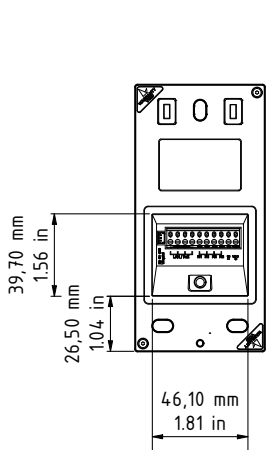
Zum Schutz der elektronischen Einheiten sorgen Sie bitte für die Absicherung der technischen Komponenten vor Tropf- und Laufwasser, das durch Kondensat entsteht oder durch Öffnungen in den Montageaum eindringt. Weiter ist berücksichtigen, dass es zum Schutz der elektronischen Einheiten innerhalb des Montageaums nicht zu einer Staunässe kommen darf.



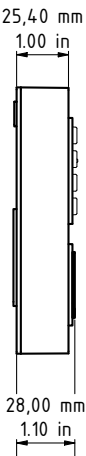
Es ist für ausreichende Luftzirkulation zu sorgen und den ungehinderten Abfluss von Wasser am Fuß der Installation.

Bei Nichtberücksichtigung wird eine Gewährleistung abgelehnt.

A1121 / A1122 Back

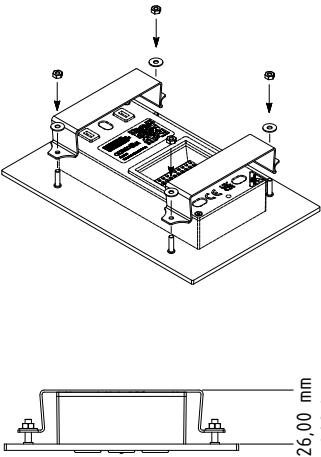
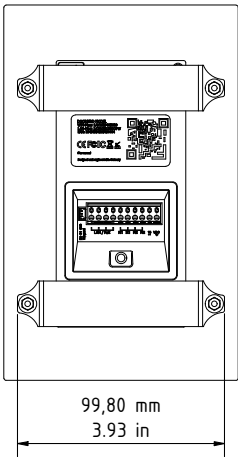


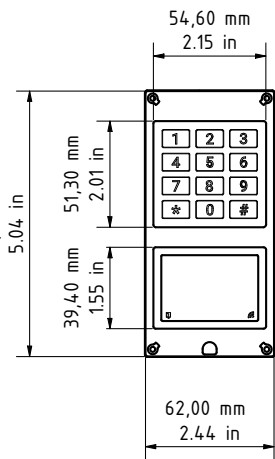
Back



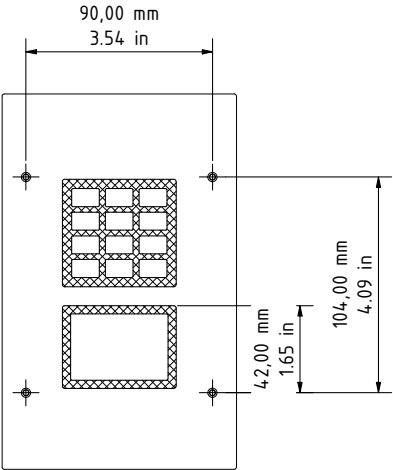
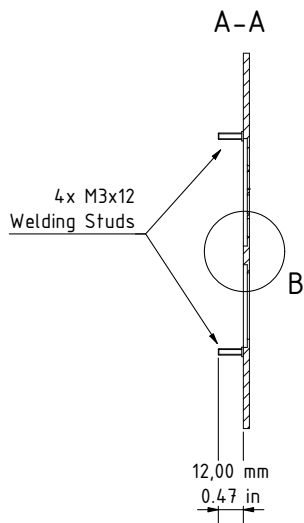
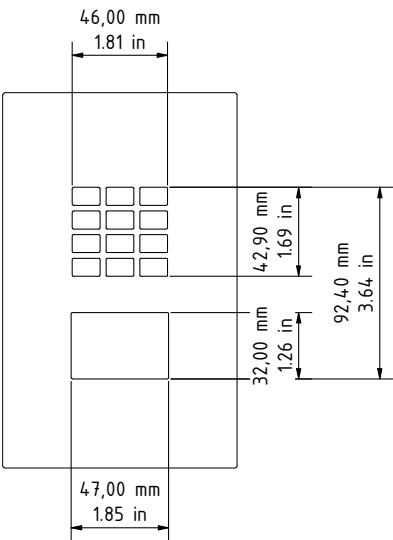
Side

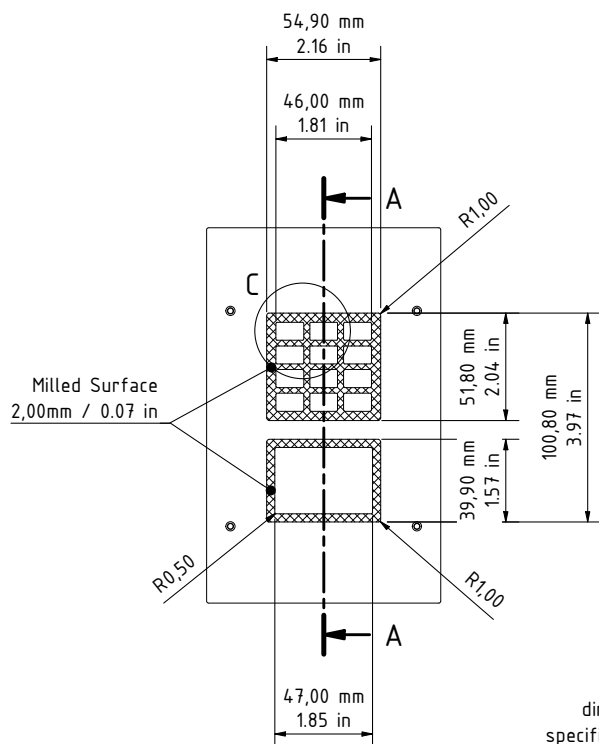
A1121 / A1122 Metal holder



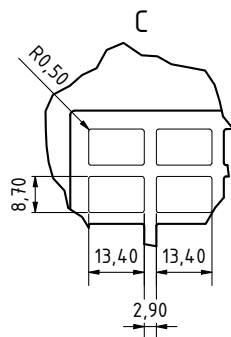


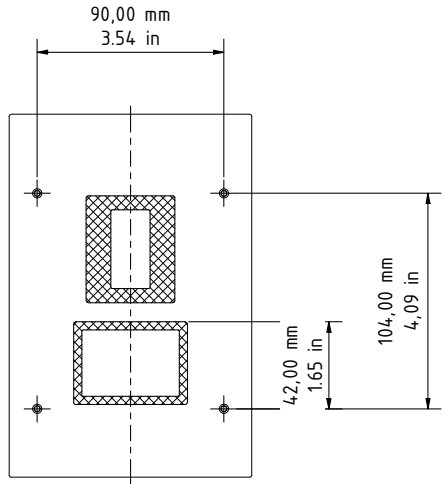
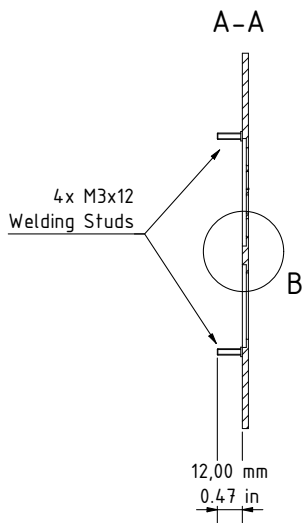
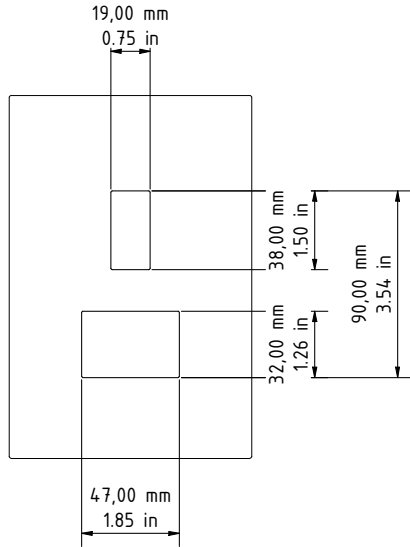
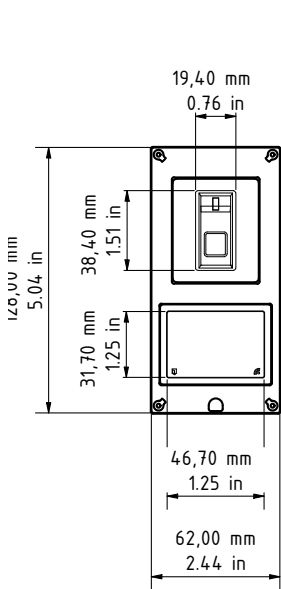
Front

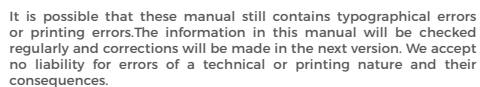




dimensions are
specified in millimeters
(mm)







Es ist möglich, dass die vorliegende Anleitung noch drucktechnische Mängel oder Druckfehler aufweist. Die Angaben in dieser Anleitung werden jedoch regelmäßig überprüft und Korrekturen in der nächsten Ausgabe vorgenommen. Für Fehler technischer oder drucktechnischer Art und ihre Folgen übernehmen wir keine Haftung.

