



DoorBird
Technology meets Design.



Installation Manual (Pages 2-5)

GIGABIT POE-INJECTOR

A1091 Series



Installationsanleitung (Seiten 6-11)

GIGABIT POE-INJEKTOR

A1091 Serie

INSTALLATION MANUAL

You can always find the most up-to-date version of the installation manual on www.doorbird.com/support

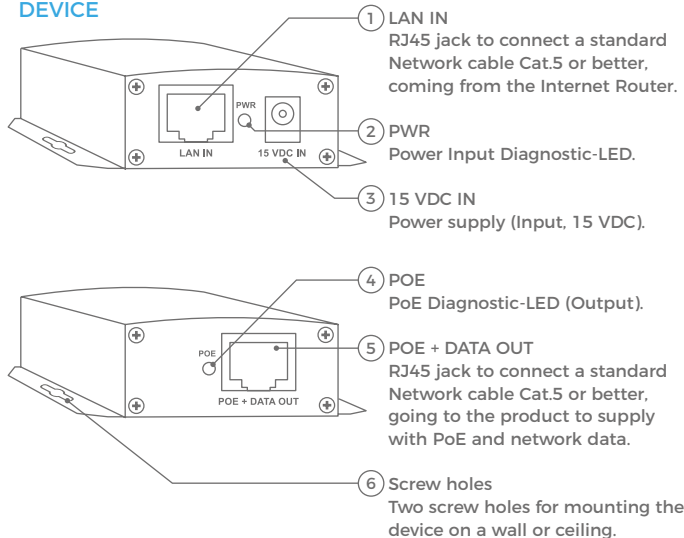
To make things easier we use the term „Device“ for the product „DoorBird Gigabit PoE-Injector A1091“.

COMPONENTS

Contents

- 1x Device
- 1x Power supply unit (mains adaptor) with four country-specific adaptors
- 1x RJ45 network cable (300 cm)
- 1x DIN-Rail adapter
- 2x Phillips countersunk head screws
- 2x Dowels
- 1x Installation manual
- 1x Drilling template
- 1x Quickstart guide with Digital Passport

DEVICE



VIDEOS

Need help with the installation? Be sure to watch our installation videos which can be found on <http://www.doorbird.com/support>.

Each individual step of the installation is clearly documented in the videos.

INSTALLATION

All steps below should be carried out carefully by a competent adult, taking into consideration any applicable safety regulations. Should you have any questions, please contact us or a competent specialist directly. Please ensure that all wires used for the installation are undamaged along their entire length and approved for this type of use.

Network speed and network components

Please ensure that the upload speed of your Internet connection is at least 0.5 Mbps. You can also carry out a speed test at any time via the DoorBird App. The user experience is only as good as your network speed, network stability and quality of your network components, such as your Internet router and WiFi access points or WiFi repeaters. Please also make sure that your network components are not older than two years, have been manufactured by a well-known manufacturer, and have the latest firmware installed.

Should these requirements not be fulfilled, it may happen, for example that the performance of audio and video is poor or push notifications are delayed or do not arrive on your smartphone or tablet at all.

High-speed Internet (via landline): DSL, cable or optical fibre
Network: 802.11 b/g/n 2.4 GHz or Ethernet, with DHCP

STEP 1: SWITCHING OFF POWER

Switch off the power to all wires leading to the assembly location, i.e. the door station, door chime, electric door opener, power supply unit, PoE-Switch / PoE-Injector etc.

STEP 2: DETERMINING THE ASSEMBLY LOCATION

The device is IP50 certified (not water-proof). Please make sure to put the device into an appropriate housing if you want to use it outdoors.

The network cable between the device and the product to supply with PoE and network data can have maximum length of 80 meters/262 feet.

STEP 3: DOWELS AND SCREWS

You can mount the device permanently on a wall or ceiling using appropriate screws. Please skip this step if you do not want to mount the device permanently.

Press the drilling template of the device against the wall or ceiling at the desired installation site and mark the boreholes with a pencil. Remove the drilling template again. Ensure that no cables are to be found in the wall or ceiling behind the boreholes.

If the wall of the house is not made of wood, you should drill dowel holes 5 mm in diameter in the wall according to the drilling template and then place the dowels provided into the boreholes. If the wall of the house is made of wood, dowels are normally not required. There are special dowels for assembling the device on an insulating wall, e.g. Fischer insulating dowels. Please check with your insulating material manufacturer regarding which dowels they recommend.

Press the device on the wall or ceiling, so you can see the boreholes in the wall/ceiling through the screw holes of the device. Use the Phillips countersunk head screws provided to position it in the dowels or on the wall to fix the device on the wall/ceiling.

STEP 4: INSTALLATION

Connect the network cable coming from your Internet to the RJ45 jack „LAN IN“ of the device. Then connect a second network cable to the RJ45 jack „POE + DATA OUT“ of the device. Connect the spare end of the network cable connected to the RJ45 jack „POE + DATA OUT“ to the product you would like to establish a PoE and network data connection with, e.g. a DoorBird IP Video Door Station, DoorBird 2-Wire Ethernet PoE Converter (Sender) or an IP Camera.

A Cat.5 network cable with RJ45 plug or better must be used to connect to the „LAN IN“ and „POE + DATA OUT“ jacks of the device.

Connect the 5.5 mm DC plug of the Power supply unit (mains adaptor) supplied with the device into the jack „15 VDC IN“ of the device. Do not plug the Power supply unit itself into a wall socket yet.

STEP 5: ACTIVATING THE DEVICES

Switch on the power leading to the assembly location again. Then plug the Power supply unit (mains adaptor) of the device into a wall socket.

The „PWR“ and the „POE“ Diagnostic-LEDs of the device should be active now. Please check the network cable connections and the power supply if the Diagnostic-LEDs are not active.

DIAGNOSTIC-LEDs

You can check if the power supply and PoE supply of the device are working by checking the Diagnostic-LEDs. The Diagnostic-LEDs should be active.

LEGAL NOTES

General remarks

1. DoorBird is a registered trademark of Bird Home Automation GmbH.

2. Apple, the Apple logo, Mac, Mac OS, Macintosh, iPad, Multi-Touch, iOS, iPhone and iPod touch are trademarks of Apple Inc.

3. Google, Android and Google Play are trademarks of Google, Inc.

4. All other company and product names may be trademarks of the respective companies with which they are associated.

5. We reserve the right to make changes to our products in the interests of technical advancement. The products shown may also look different from the products supplied based on ongoing enhancement.

6. Reproducing or using texts, illustrations and photos from this instruction manual in any media - even if only in the form of excerpts - shall only be permitted with our express written consent.

7. The design of this manual is subject to copyright protection. We do not accept any liability for any errors or any erroneous content or printing errors (even in the case of technical specifications or within graphics and technical sketches).

Product Liability Act

1. All products covered by this instruction manual may only be used for the purpose specified. When in doubt, consult a qualified specialist or our support team.

2. Products that are supplied with voltage (in particular 110-240 V mains voltage) need to be disconnected from the power supply prior to opening them or connecting cables.

3. Any losses or consequential damage caused by intervention or changes made to our products or improper handling are excluded from liability. The same applies to improper storage or external effects.

4. When dealing with 110-240 V mains voltage or with mains-operated or battery-operated products, the applicable guidelines are to be observed, e.g. guidelines on adhering to the electromagnetic compatibility, or the low-voltage directive. The respective work should only be carried out by a qualified specialist.

5. Our products are in compliance with all technical guidelines and telecommunications regulations applicable in Germany, the EU and the USA.

Publisher

Bird Home Automation GmbH
Joachimsthaler Str. 12
10719 Berlin
Germany

Web: www.doorbird.com
Email: hello@doorbird.com

INSTALLATIONSANLEITUNG

Die stets aktuelle Version der Installationsanleitung finden Sie unter www.doorbird.com/de/support.

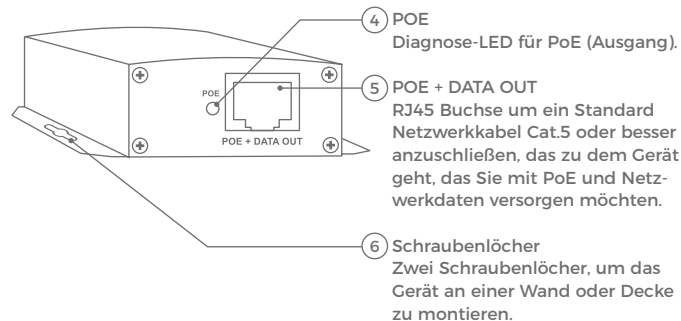
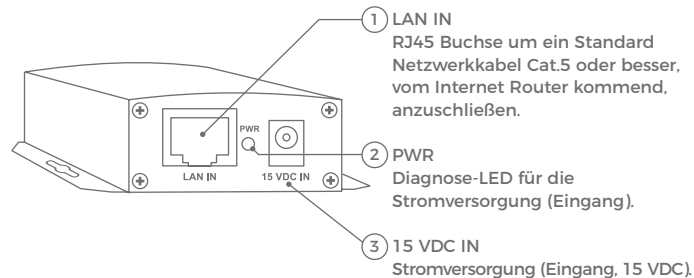
Zur Vereinfachung der Begriffe verwenden wir „Gerät“ für das Produkt „DoorBird Gigabit PoE-Injektor A1091“.

KOMPONENTEN

Inhalt

- 1x Gerät
- 2x Dübel
- 1x Steckernetzteil mit vier Landesadaptern
- 1x Installationsanleitung
- 1x RJ45 Netzwerkkabel (300 cm)
- 1x Bohrschablone
- 1x Hutschienenadapter
- 1x Quickstart guide mit Digital Passport
- 2x Kreuzschlitz-Senkkopfschraube

GERÄT



VIDEOS

Sie können die Installation durch unsere Installationsvideos auf www.doorbird.com/de/support begleiten lassen. In den Videos wird jeder Installationsschritt einzeln und gut dokumentiert dargestellt.

INSTALLATION

Alle folgenden Schritte sollten von einem fachkundigen Erwachsenen sorgsam und unter Berücksichtigung sämtlicher geltender Schutzvorschriften durchgeführt werden. Sollten Sie Fragen haben, wenden Sie sich bitte direkt an uns oder einen kompetenten Fachmann. Achten Sie darauf, dass alle Drähte, die Sie für die Installation verwenden, über die gesamte Länge unbeschädigt und für die Verwendungsart zugelassen sind.

Netzwerkgeschwindigkeit und Netzwerkkomponenten

Stellen Sie sicher, dass Ihre Internetverbindung über mindestens 0,5 Mbit/s Uploadgeschwindigkeit verfügt. Sie können über die DoorBird App jederzeit auch einen Geschwindigkeitstest durchführen. Das Nutzererlebnis ist nur so gut wie die Netzwerkgeschwindigkeit, Netzwerkstabilität und Qualität Ihrer Netzwerkkomponenten, wie z.B. Ihr Internetrouter und W-LAN Access Point oder W-LAN Repeater. Stellen Sie sicher, dass Ihre Netzwerkkomponenten nicht älter als 2 Jahre sind, von einem namenhaften Hersteller gefertigt wurden und über die neuste Firmware verfügen. Sind diese Voraussetzungen nicht erfüllt, kann es z.B. dazu kommen, dass Audio- und Videoverbindungen schlecht sind oder Push-Nachrichten verzögert oder gar nicht auf Ihrem Smartphone oder Tablet ankommen.

High Speed Internet (Festnetz): DSL, Kabel oder Glasfaser
Netzwerk: 802.11b/g/n 2.4GHz oder Ethernet Netzwerk, mit DHCP

SCHRITT 1: STROM ABSCHALTEN

Schalten Sie den Strom sämtlicher zum Montageort führenden Leitungen ab, d.h. z.B. den Strom für die Türstation, den Türgong, elektrischer Türöffner, PoE-Switch/PoE-Injektor etc.

SCHRITT 2: MONTAGEORT FESTLEGEN

Das Gerät ist IP50 zertifiziert (nicht wasserdicht). Bitte verbauen Sie das Gerät in einem geeigneten Gehäuse, falls Sie es im Freien einsetzen möchten.

Das Netzkabel zwischen dem Gerät und dem Produkt, das mit PoE und Netzwerkdaten versorgt werden soll, kann eine maximale Länge von 80 Metern/262 Fuß haben.

SCHRITT 3: DÜBEL UND SCHRAUBEN

Sie können das Gerät dauerhaft an einer Wand oder Decke mit entsprechenden Schrauben befestigen. Bitte überspringen Sie diesen Schritt, wenn Sie das Gerät nicht dauerhaft montieren möchten. Drücken Sie die Bohrschablone des Geräts am gewünschten Installationsort gegen die Wand oder die

Decke und markieren Sie mit einem Stift die Bohrlöcher. Entfernen Sie die Bohrschablone wieder. Stellen Sie sicher, dass sich hinter den Bohrlöchern keine Leitungen in der Hauswand befinden.

Wenn es sich bei dem Material der Hauswand nicht um Holz handelt, bohren Sie die Dübellöcher gemäß Bohrschablone mit einem Bohrer mit 5 mm Durchmesser in die Hauswand und stecken Sie dann die mitgelieferten Dübel in die Bohrlöcher. Wenn es sich bei der Hauswand um Holz handelt, benötigen Sie im Normalfall keine Dübel. Für die Montage des Geräts an einer Wärmeschutzwand gibt es spezielle Dübel, z.B. Fischer Dämmstoffdübel. Bitte klären Sie mit Ihrem Dämmstoffhersteller, welche Dübel von diesem empfohlen werden.

Drücken das Gerät an die Wand oder Decke, und zwar so, dass Sie die Bohrlöcher in der Wand / Decke durch die Schraubenlöcher des Geräts sehen. Drehen Sie die beiliegenden Kreuzschlitz-Senkkopfschrauben in die Wand bzw. Dübel, um das Gerät zu befestigen.

SCHRITT 4: INSTALLATION DES EMPFÄNGERS

Verbinden Sie das Netzkabel kommt vom Internet Router mit der RJ45 Buchse „LAN IN“ des Geräts. Verbinden Sie anschließend ein zweites Netzkabel mit der RJ45 Buchse „POE + DATA OUT“ des Geräts. Verbinden Sie dann das lose Ende des Netzkabels, dass Sie mit der RJ45 Buchse „POE + DATA OUT“ des Gerät verbunden haben, mit dem Produkt, mit dem Sie eine PoE und Netzwerkdatenverbindung aufbauen möchten, z.B. eine DoorBird IP Video Türstation, DoorBird 2-Draht Ethernet PoE Konverter (Sender) oder IP Kamera.

Es muss zwingend ein Cat.5 Netzkabel oder besser zum Einsatz kommen, um es mit den Buchsen „LAN IN“ und „POE + DATA OUT“ des Geräts zu verbinden, da Netzwerksignale nur über vollständig isolierte, abgeschirmte und verdrillte Kabel übertragen werden können.

Verbinden Sie den 5,5 mm DC Stecker des mitgelieferten Steckernetzteil mit der Buchse „15 VDC IN“ des Gerätes. Stecken Sie das Steckernetzteil selbst noch nicht in eine Steckdose.

SCHRITT 5: INBETRIEBNAHME

Schalten Sie den Strom, der zum Montageort führenden Leitungen wieder an. Stecken Sie dann das Steckernetzteil des Gerätes in eine Steckdose. Die Diagnose-LEDs „PWR“ und „POE“ sollten jetzt leuchten. Prüfen Sie bitte die Netzkabelverbindung und Stromversorgung, falls die Diagnose LEDs nicht leuchten.

DIAGNOSE-LEDS

Wenn die Diagnose-LEDs nicht leuchten, überprüfen Sie bitte die Strom- und PoE-Versorgung.

RECHTLICHE HINWEISE

Allgemeines

1. DoorBird ist ein registriertes Warenzeichen der Bird Home Automation GmbH.

2. Apple, das Apple Logo, Mac, Mac OS, Macintosh, iPad, Multi-Touch, iOS, iPhone und iPod touch sind Warenzeichen von Apple Inc.

3. Google, Android und Google Play sind Warenzeichen von Google, Inc.

4. Alle anderen Firmen- und Produktnamen können Warenzeichen der jeweiligen Firmen sein, mit denen sie in Verbindung gebracht werden.

5. Änderungen an unseren Produkten, die dem technischen Fortschritt dienen, behalten wir uns vor. Die abgebildeten Produkte können im Zuge der ständigen Weiterentwicklung auch optisch von den ausgelieferten Produkten abweichen.

6. Abdrucke oder Übernahme von Texten, Abbildungen und Fotos in beliebigen Medien aus dieser Anleitung – auch auszugsweise – sind nur mit unserer ausdrücklichen schriftlichen Genehmigung gestattet.

7. Die Gestaltung dieser Anleitung unterliegt dem Urheberrecht. Für eventuelle Irrtümer, sowie inhaltliche bzw. Druckfehler (auch bei technischen Daten oder innerhalb von Grafiken und technischen Skizzen) übernehmen wir keine Haftung.

Produkthaftungsgesetz

1. Alle Produkte aus dieser Anleitung dürfen nur für den angegebenen Zweck verwendet werden. Wenn Zweifel bestehen, muss dies mit einem kompetenten Fachmann oder unserem Support abgeklärt werden.

2. Produkte, die spannungsversorgt sind (insbesondere 110-240 V Netzspannung), müssen vor dem Öffnen oder Anschließen von Leitungen von der Spannungsversorgung getrennt sein.

3. Schäden und Folgeschäden, die durch Eingriffe oder Änderungen an unseren Produkten sowie unsachgemäßer Behandlung verursacht werden, sind von der Haftung ausgeschlossen. Gleiches gilt für eine unsachgemäße Lagerung oder Fremdeinwirkungen.

4. Beim Umgang mit 110-240 V Netzspannung oder mit am Netz oder mit Batterie betriebenen Produkten, sind die einschlägigen Richtlinien zu beachten, z.B. Richtlinien zur Einhaltung der Elektromagnetischen Verträglichkeit oder Niederspannungsrichtlinie. Entsprechende Arbeiten sollten nur von einem Fachmann ausgeführt werden, der damit vertraut ist.

5. Unsere Produkte entsprechen sämtlichen in Deutschland, der EU und USA geltenden technischen Richtlinien und Telekommunikationsbestimmungen.

Herausgeber

Bird Home Automation GmbH
Joachimsthaler Str. 12
10719 Berlin
Deutschland

Web: www.doorbird.com
Email: hello@doorbird.com

Space for notes / Platz für Notizen



DoorBird
Technology meets Design.