



OFFICEPARK
HANNOVER


OFFICE

1.06 Neptune Court

2.06 PE Engineer

1.06 Johnson Court

16
100 Green
ACT, Terr...

VIELE DOORBIRDS FÜR EINEN OFFICEPARK

Für einen großen Bürokomplex in Hannover war eine Immobilienentwicklungsfirma im April 2021 auf der Suche nach einem innovativen, modernen und bedienerfreundlichen Zutrittskontrollsystem.

MIT KOMPLETTLÖSUNG PUNKTEN

Die Kriterien für die Entscheidung des Immobilienunternehmens waren vielfältig. Neben der modernen Optik und dem stilvollen Design wurde ein System gesucht, das einen vergleichsweise günstigen Anschaffungspreis aufweist und keine systemseitigen Folgekosten verursacht, wie zum Beispiel für Vernetzungssoftware, Online-Schnittstellen, App-Nutzung oder Registrierung von neuen Nutzern. Das neue System sollte außerdem die für Büroflächen erforderliche Flexibilität bei der Zugangskontrolle und der Nutzerverwaltung ermöglichen.

DoorBird konnte bei allen Aspekten punkten. Zudem ist das IP-basierte Türkommunikationssystem der zuvor geplanten Audio-Anlage mit Zweidraht-Bus-Technik deutlich überlegen. Ergänzt durch mehrere IP-Video-Innenstationen konnte DoorBird eine Komplettlösung aus einer Hand anbieten, um die Zutrittskontrolle im Officepark sicher zu steuern. Mit der Innenstation können die Mieter zudem auf alle Türstationen zugreifen, die für die jeweilige Mieteinheit relevant sind. Die Kommunikation mit Besuchern erfolgt bequem und einfach über die im Gebäude fest installierten Innenstationen oder mobil über die kostenfreie DoorBird App. Die Nutzer können also auch im Homeoffice sehen, wer vor der Tür steht und mit ihren Besuchern kommunizieren.

ANFORDERUNGEN

- ✓ Moderne Optik
- ✓ Stilvolles Design
- ✓ Günstiger Anschaffungspreis
- ✓ Keine systemseitigen Folgekosten



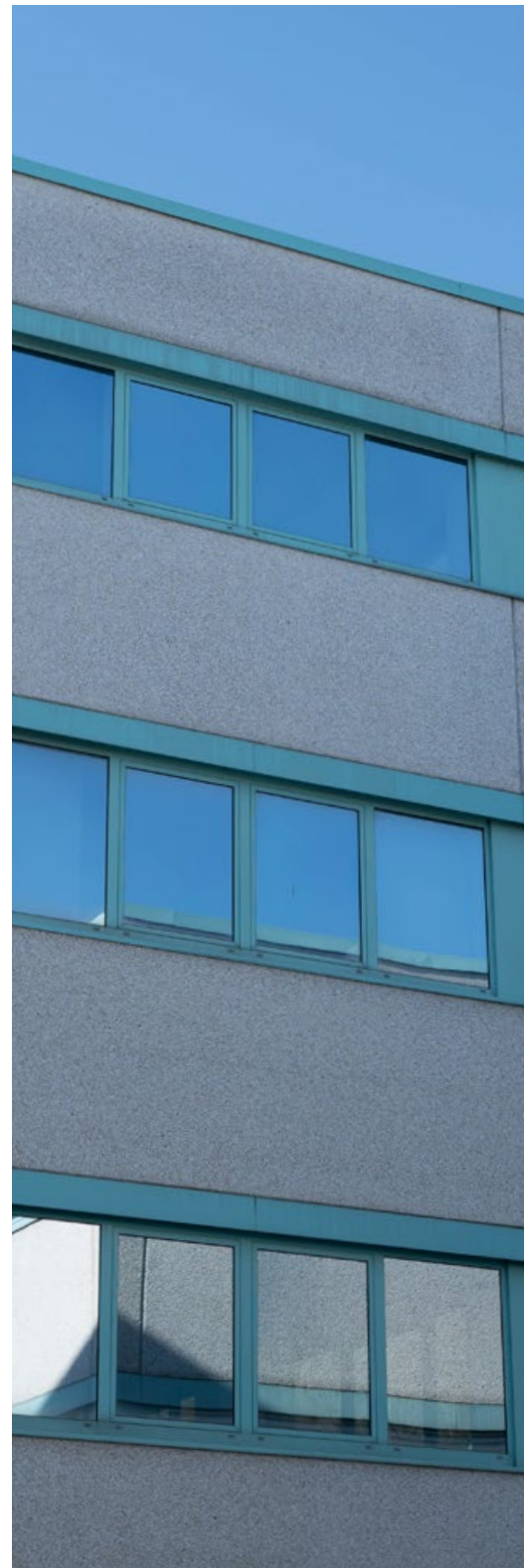
VORTEILE

- ✓ Unkomplizierte Installation
- ✓ Nachträglicher Einbau von beliebig vielen Innenstationen möglich
- ✓ Integration in verschiedene Hausautomationssysteme dank offener API
- ✓ Einfache Nutzerverwaltung aus der Ferne via Online-Zugriff



SCHNELLE INSTALLATION UND INBETRIEBNAHME

Es wurden insgesamt 38 Produkte, bestehend aus sechs Tür Controllern, zehn Innenstationen und 22 Türstationen, im Officepark in Betrieb genommen. Die Komplexität lag in der Architektur des Gebäudes: Neben einem Untergeschoss und dem Erdgeschoss gibt es drei Obergeschosse sowie mehrere Treppenhäuser. Um alle Anforderungen zu erfüllen, wurden je nach Eingang unterschiedliche DoorBird-Türstationen installiert. Zwei IP-Video-Türstationen D2108H wurden am Haupttreppenhaus eingebaut. Diese Türstationen sind mit einer HD-Kamera, einem Zwei-Wege-Audiosystem und acht Ruftasten ausgestattet. Darüber hinaus wurden für jeden Seiteneingang jeweils ein D2104V mit vier Klingeltasten installiert. Der Zugang zu den Etagen ist durch insgesamt 16 D2101V IP-Video-Türstationen mit jeweils einer Ruftaste gesichert. Schließlich wurden sechs A1081 Tür Controller eingebaut, die über SSL-gesicherte Datenverbindungen die Öffnungsmechanismen der jeweiligen Haupttüren ansteuern.



NACHTRÄGLICHE ERWEITERUNG

Ursprünglich wurden sieben IP-Video-Innenstationen in verschiedene Mieteinheiten eingebaut. Die anfängliche Anzahl der Innenstationen wurde im Nachgang auf zehn Stück erhöht, um den Anforderungen der Mieter gerecht zu werden. Dies war dank der verwendeten Netzwerkverkabelung und der einfachen „Plug & Play“-Technik von DoorBird schnell und einfach umsetzbar. Nach demselben Prinzip kann der Bürokomplex mit bisher sechs Mieteinheiten ohne Zusatzkosten für die Nachrüstung in Zukunft auf 16 Mieteinheiten erweitert werden. Zudem war es möglich auf die individuellen Wünsche der Mieter einzugehen, um zusätzliche Motorschlösser zu verbauen und diese nachträglich über die Relais der Innenstation anzusteuern, ohne erneut Komponenten nachkaufen zu müssen.

Alle Systembausteine können vom berechtigten Personal aus der Ferne konfiguriert und verwaltet werden. Personen mit Administratorrechten sind zum Beispiel ein Elektriker oder der DoorBird Installationspartner, die Verwaltung oder das Facility Management. Die Installation und Inbetriebnahme aller Komponenten im Officepark wurde von der Firma Elektrotechnik Sass GmbH in kürzester Zeit durchgeführt.

Installateur:

Andre Sass
Elektrotechnik Sass GmbH
Hannover
www.elektrotechnik-sass.de

